

Сообщество молодых врачей и организаторов здравоохранения

**XXV Международный конгресс
Здоровье и образование в XXI веке**

**Динамика развития здравоохранения и образования в России
в современных условиях (Медико-социальные и психологические аспекты)**

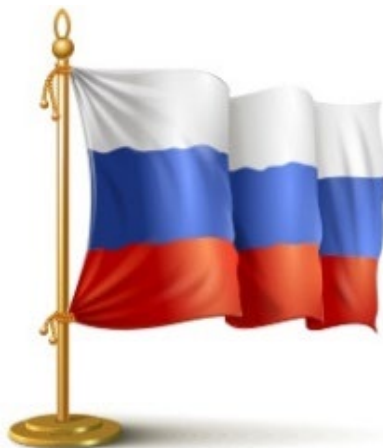


Приглашение и программа

16-17 декабря 2023 г. Москва

ОТКРЫТИЕ

XXV Международного Конгресса «Здоровье и образование в XXI веке»



ПРЕДСЕДАТЕЛЬ ПРОГРАММЫ:

**ЧЛЕН-КОРРЕСПОНДЕНТ РАН,
ПРОФЕССОР**

СИМОНЕНКО В.Б.

Председатель проекта
«Здоровье и образование в XXI веке»

АГАРВАЛ Р.К.

Киселева Нина Михайловна – *отв. пленарного заседания*
доктор биологических наук, профессор кафедры фармакологии,
ФГБОУ ВО «Российский национальный исследовательский
медицинский университет им. Н.И. Пирогова», г. Москва,
Российская Федерация

Нестерова Надежда Викторовна

Председатель оргкомитета

кандидат фарм.наук

ФГАОУ ВО Первый МГМУ им. И.М. Сеченова

(Сеченовский Университет), г. Москва, Российская Федерация

РЕГЛАМЕНТ РАБОТЫ КОНГРЕССА



16 ДЕКАБРЯ 2023 ГОДА

9.30–10.00	РЕГИСТРАЦИЯ УЧАСТНИКОВ	Фойе Vega Izmailovo Hotel & Convention Center
	ЗАЛ «ТЕХНОЛОГИЯ» (Второй этаж)	
10.00–11.30	✓ ЦЕРЕМОНИЯ ОТКРЫТИЯ КОНГРЕССА ✓ ГИМН РОССИИ ✓ НАГРАЖДЕНИЕ ПОЧЁТНЫМИ ЗНАКАМИ ✓ ПЛЕНАРНОЕ ЗАСЕДАНИЕ	
	ЗАЛ «ТЕХНОЛОГИЯ» (Второй этаж)	
11.30-17.00	✓ КЛИНИЧЕСКАЯ МЕДИЦИНА, ТЕРАПИЯ	
12.30-13.00	ПЕРЕРЫВ	
17.00-18.00	ЗАСЕДАНИЕ РЕДКОЛЛЕГИИ	
	ЗАЛ «КУСТОДИЕВ» (ПЕРВЫЙ ЭТАЖ)	
13.00–17.00	✓ СОВРЕМЕННЫЕ ТЕХНОЛОГИИ ДЕТСКОЙ РЕАБИЛИТАЦИИ. МЕЖДИСЦИПЛИНАРНЫЕ АСПЕКТЫ	
	ЗАЛ «ПОЛЕНОВ» (ВТОРОЙ ЭТАЖ)	
13.00–17.00	✓ СТОМАТОЛОГИЯ	



17 ДЕКАБРЯ 2023 ГОДА



ЗАЛ «КУСТОДИЕВ» (ПЕРВЫЙ ЭТАЖ)

10.00–13.00 ✓ КОНФЕРЕНЦИЯ: ЧЕЛОВЕК-ЗДОРОВЬЕ-СОЗНАНИЕ

ЗАЛ «КУСТОДИЕВ» (ПЕРВЫЙ ЭТАЖ)

13.00-16.00 ФАРМАЦИЯ

ЗАЛ «ПОЛЕНОВ» (ВТОРОЙ ЭТАЖ)

09.00-11.00 МЕЖДУНАРОДНАЯ ОЛИМПИАДА

11.00-12.00 ПОСТЕРНАЯ СЕССИЯ

13.00-16.00 ЭКСПЕРИМЕНТАЛЬНАЯ МЕДИЦИНА

РЕСТОРАН «ИЗМАЙЛОВСКИЙ ДВОР»

✓ ТОРЖЕСТВЕННЫЙ УЖИН (ВХОД ПО ПРИГЛАШЕНИЮ)

18.00–22.00 ✓ КОНКУРС «МИСТЕР И МИСС МЕД-ЛАЙН ИНТЕРНЕШНЛ» 2023

✓ КОНЦЕРТНАЯ ПРОГРАММА

✓ НАГРАЖДЕНИЕ ПОЧЁТНЫМИ ЗНАКАМИ



16 ДЕКАБРЯ 2023 ГОДА

ЗАЛ «ТЕХНОЛОГИЯ» (Второй этаж)

10.00–11.30 ✓ **ЦЕРЕМОНИЯ ОТКРЫТИЯ КОНГРЕССА**

ЧЛЕНЫ ПРЕЗИДИУМА:

Симоненко Владимир Борисович – член-корреспондент РАН, доктор медицинских наук, профессор военно-медицинской академии им. С.М. Кирова (Филиал г. Москва), Заслуженный врач Российской Федерации, Заслуженный деятель науки Российской Федерации, генерал-майор медицинской службы; главный редактор журнала «Клиническая медицина»; г. Москва, Российская Федерация

Агарвал Раджеш Кумар — председатель конгресса, президент «СОМВОЗ», председатель проекта «Здоровье и образование в XXI веке», г. Москва, Российская Федерация

Валиуллина Светлана Альбертовна - профессор, доктор медицинских наук, заместитель директора НИИ неотложной детской хирургии и травматологии Департамента здравоохранения г. Москвы по медицинским и экономическим вопросам, руководитель отдела реабилитации, главный внештатный детский специалист г. Москвы по реабилитации и санаторно-курортному лечению, г. Москва, Российская Федерация

Знаменский Игорь Альбертович - Заведующий отделением, доктор медицинских наук, доцент, ФГБНУ «Российский научный центр хирургии имени академика Б.В. Петровского»

Борисова Элеонора Геннадиевна - д.м.н., профессор, Заслуженный работник высшей школы РФ, профессор кафедры общей стоматологии, ФГБВОУ ВО «Военно-медицинская академия имени С.М. Кирова», г. Санкт-Петербург, Российская Федерация

Данилина Татьяна Федоровна - д.м.н., профессор, Заслуженный работник Высшей школы Российской Федерации, профессор кафедры пропедевтики стоматологических заболеваний Волгоградского государственного медицинского университета, г. Волгоград, Российская Федерация

Нестерова Ольга Владимировна — д-р фармацевт. наук, профессор, ФГАОУ ВО Первый МГМУ имени И.М. Сеченова Минздрава России (Сеченовский Университет), г. Москва, Российская Федерация

Куканова Наталия Николаевна - Депутат Ивановской областной Думы, г. Иваново, Российская Федерация

Батаев Хизир Мухидинович- д.м.н., профессор, директор медицинского института ФГБОУ ВО "Чеченский государственный университет им. А.А. Кадырова", г. Грозный, Российская Федерация

ОФИЦИАЛЬНЫЕ ПРИВЕТСТВИЯ

ДОКЛАД ПЛЕНАРНОГО ЗАСЕДАНИЯ



СИМОНЕНКО ВЛАДИМИР БОРИСОВИЧ - член-корреспондент РАН, доктор медицинских наук, профессор военно-медицинской академии им. С. М. Кирова (Филиал г. Москва), Заслуженный врач Российской Федерации, Заслуженный деятель науки Российской Федерации, генерал-майор медицинской службы; главный редактор журнала «Клиническая медицина»; г. Москва

ПОСТКОВИД В СОВРЕМЕННЫХ УСЛОВИЯХ

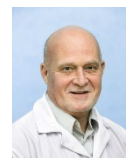
11.30-17.00

КЛИНИЧЕСКАЯ МЕДИЦИНА, ТЕРАПИЯ

ПРЕДСЕДАТЕЛЬ: СИМОНЕНКО ВЛАДИМИР БОРИСОВИЧ

Сопредседатели:

Знаменский Игорь Альбертович - Заведующий отделением, доктор медицинских наук, доцент, ФГБНУ «Российский научный центр хирургии имени академика Б.В. Петровского»



Ложкина Наталья Геннадьевна - доктор медицинских наук, профессор, руководитель группы «Клиническая и экспериментальная кардиология», ФГБНУ ФИЦ ФТМ, профессор кафедры иммунологии, ФГАОУ ВПО «Новосибирский национальный исследовательский государственный университет», кардиолог, куратор отделения для лечения больных с острым коронарным синдромом РСЦ №1 ГКБ №1, г. Новосибирск, Российская Федерация



Батаев Хизир Мухидинович - доктор медицинских наук, профессор, директор медицинского института, ФГБОУ ВО «Чеченский Государственный Университет Им. А.А. Кадырова», Грозный, Российская Федерация



Каитова Зинфира Султановна - доцент, кандидат медицинских наук, Российский университет дружбы народов им. Патриса Лумумбы, г. Москва, Российская Федерация



Снимщикова Ирина Анатольевна - доктор медицинских наук, профессор, директор медицинского института, ФГБОУ ВО «Орловский государственный университет имени И. С. Тургенева», г. Орёл, Российская Федерация



РЕГЛАМЕНТ 7-10 МИНУТ

1. **Филимонова Анастасия Михайловна** - Начальник Консультативно-диагностического центра НКЦ2 «РНЦХ им. акад. Б.В. Петровского», кандидат медицинских наук, г. Москва, Российская Федерация

ВОЗМОЖНОСТИ ЛУЧЕВОЙ ДИАГНОСТИКИ ПРИ ТРАВМАТИЧЕСКИХ ПОВРЕЖДЕНИЯХ КРУПНЫХ СУСТАВОВ



2.	<p>Юрченко Анастасия Александровна - ФГБНУ "РНЦХ им. акад. Б.В. Петровского", г. Москва, Российская Федерация</p> <p>ПОКАЗАНИЯ И ОПРЕДЕЛЕНИЕ ТАКТИКИ ЛЕЧЕНИЯ ИБС У ВИЧ-ИНФИЦИРОВАННЫХ ПАЦИЕНТОВ</p>	
3.	<p>Выборнов Юрий Дмитриевич – исследователь, г. Москва, Российская Федерация</p> <p>НАСЛЕДСТВЕННАЯ ПЕРИОДИЧНОСТЬ ЗАБОЛЕВАНИЙ В ЦИФРОВОМ И ГРАФИЧЕСКОМ ВИДАХ</p>	
4.	<p>Ярасханов Расул Русланович - ФГБОУ ВО "Чеченский Государственный Университет Им. А.А. Кадырова", г. Грозный, Российская Федерация</p> <p>ИССЛЕДОВАНИЕ АСПЕКТОВ РАЦИОНАЛЬНОЙ ФАРМАКОТЕРАПИИ ГЕСТАЦИОННОГО ОСТЕОПОРОЗА</p>	
5.	<p>Хацукова Бэлла Нальбиевна - Соискатель ученой степени, Медицинского института ФГБОУ ВО "МГУ им.Н.П.Огарева", г. Саранск, Российская Федерация</p> <p>НЕКОТОРЫЕ КЛИНИКО-ПАТОГЕНЕТИЧЕСКИЕ МЕХАНИЗМЫ ПОВРЕЖДЕНИЯ ГЛАЗА ПРИ ВИРУСНЫХ ГЕПАТИТАХ В И С</p>	
6.	<p>Бобова Алёна Владимировна - Клиника Доктора Бобовой, г. Самара, Российская Федерация</p> <p>УПРАВЛЕНИЕ ВИРТУАЛЬНОЙ РЕАЛЬНОСТЬЮ, КАК МЕТОД КОРРЕКЦИИ ПСИХОЭМОЦИОНАЛЬНЫХ И КОГНИТИВНЫХ НАРУШЕНИЙ, У ПАЦИЕНТОВ ТЕРАПЕВТИЧЕСКОГО ПРОФИЛЯ</p>	
7.	<p>Епифанов Сергей Юрьевич - Аспирант ФГБУ "Клиническая больница" УДП, г. Москва, Российская Федерация</p> <p>ОЦЕНКА ВОЗМОЖНОСТЕЙ ПРОГНОЗИРОВАНИЯ РЕЦИДИВОВ ИШЕМИИ ПРИ ИНФАРКТЕ МИОКАРДА У МУЖЧИН МОЛОЖЕ 60 ЛЕТ МЕТОДОМ КЛАССИФИКАЦИОННЫХ ДЕРЕВЬЕВ</p>	
8.	<p>Кулакова Анастасия Сергеевна - Ассистент кафедры иммунологии и специализированных клинических дисциплин; врач-гастроэнтеролог, диетолог, ФГБОУ ВО «Орловский государственный университет имени И.С.Тургенева»; ООО Медицинский центр "Мой доктор, г. Брянск, Российская Федерация</p> <p>МОРФОГЕННЫЕ БЕЛКИ STAT, SOCS, WNT: УЧАСТИЕ В ПАТОГЕНЕЗЕ ОЖИРЕНИЯ</p>	
9.	<p>Батаев Хизир Мухидинович - доктор медицинских наук, профессор, директор медицинского института, ФГБОУ ВО "Чеченский Государственный Университет Им. А.А. Кадырова", Грозный, Российская Федерация</p> <p>КЛОПИДОГРЕЛ КАК АНТИАГРЕГАНТ ПРИ ИШЕМИЧЕСКОЙ БОЛЕЗНИ СЕРДЦА</p>	
10.	<p>Носович Дмитрий Владимирович - Старший преподаватель кафедры госпитальной терапии Военно-медицинской академии им. С.М. Кирова, г. Санкт-Петербург, Российская Федерация</p> <p>НАРУШЕНИЯ СЕРДЕЧНОЙ ПРОВОДИМОСТИ ПРИ ИНФАРКТЕ МИОКАРДА У МУЖЧИН МОЛОЖЕ 60 ЛЕТ</p>	
11.	<p>Снимщикова Ирина Анатольевна - Директор, профессор, доктор медицинских наук, ФГБОУ ВО "Орловский государственный университет имени И.С. Тургенева", г. Орел, Российская Федерация</p> <p>АЛГОРИТМЫ ПЕРСОНАЛИЗИРОВАННОЙ ДИАГНОСТИКИ КАК ИНСТРУМЕНТ ПРИНЯТИЯ РЕШЕНИЙ ПРИ СЕРДЕЧНО-СОСУДИСТОЙ ПАТОЛОГИИ</p>	

12.	Плотникова Мария Олеговна - Кандидат медицинских наук, ФГБОУ ВО "Орловский государственный университет имени И.С.Тургенева", г. Орел, Российская Федерация НОВЫЕ ГОРИЗОНТЫ ИССЛЕДОВАНИЯ WNT И JAK/STAT-СИГНАЛЬНЫХ ПУТЕЙ ПРИ КАРДИОМЕТАБОЛИЧЕСКИХ ЗАБОЛЕВАНИЯХ	
13.	Митюхин Иван Иванович, Рощенко Александра Александровна - Студент, ФГБОУ ВО НГМУ Минздрава России, г. Новосибирск, Российская Федерация ОЦЕНКА РИСКА ЛЕТАЛЬНОГО ИСХОДА У ПАЦИЕНТОВ С ОСТРЫМ КОРОНАРНЫМ СИНДРОМОМ В СОЧЕТАНИИ С SARS-COV 2 ИНФЕКЦИЕЙ	 
14.	Первых Светлана Леонидовна - Интеллект, г. Москва, Российская Федерация НЕЖЕЛАТЕЛЬНЫЕ ЯВЛЕНИЯ И ОСЛОЖНЕНИЯ ПРИ ПРИМЕНЕНИИ МАТЕРИАЛОВ НА ОСНОВЕ ПОЛИМОЛОЧНОЙ КИСЛОТЫ В МЕДИЦИНЕ	
15.	Раджабзода Рухшона Субхон - Ординатор 1-года, Российский университет дружбы народов им. Патриса Лумумбы, г. Москва, Российская Федерация СОВРЕМЕННАЯ ТАКТИКА ХИРУРГИЧЕСКОГО ЛЕЧЕНИЯ БОЛЬНЫХ С ВАРИКОЗНОЙ БОЛЕЗНЬЮ НИЖНИХ КОНЕЧНОСТЕЙ	
16.	Ayamba Malentiba Mark - Новгородский государственный университет имени Ярослава Мудрого, г. Великий Новгород, Российская Федерация КЛИНИКО-БИОХИМИЧЕСКИЕ ПРОЯВЛЕНИЯ АРТЕРИАЛЬНОЙ ГИПЕРТЕНЗИИ, ПРИ ПОСТКОВИДНОМ СИНДРОМЕ	
17.	Зарханов Темирлан Серикович - ФГАОУ ВО «Новосибирский национальный исследовательский государственный университет», г. Новосибирск, Российская Федерация ПОИСК МЕТАБОЛОМНЫХ ПРЕДИКТОРОВ СЕРДЕЧНО-СОСУДИСТЫХ ОСЛОЖНЕНИЙ У ПАЦИЕНТОВ С ВПЕРВЫЕ ВЫЯВЛЕННЫМ НЕМЕЛКОКЛЕТОЧНЫМ РАКОМ ЛЕГКОГО	
18.	Картышева Ксения Юрьевна - Новгородский университет им. Ярослава Мудрого, Институт медицинского образования, г. Великий Новгород, Российская Федерация СПЕЦИФИЧНОСТЬ ТЕЧЕНИЯ СРЕДНЕТЯЖЁЛОЙ И ТЯЖЁЛОЙ КЛИНИЧЕСКОЙ ФОРМЫ COVID-19 У РАЗЛИЧНЫХ ГРУПП С УЧЁТОМ ПОЛОВЫХ И ВОЗРАСТНЫХ ОСОБЕННОСТЕЙ	
19.	Тюлин Максим Владимирович - АФС, г. Москва, Российская Федерация КЛИНИЧЕСКИЙ СЛУЧАЙ	
20.	Авдеев Григорий Денисович - Волгоградский государственный медицинский университет, г. Волгоград, Российская Федерация ВЛИЯНИЕ ХОНДРОПРОТЕКТОРНЫХ СРЕДСТВ НА СИСТЕМУ ГЕМОСТАЗА	

13.00-
17.00

**СОВРЕМЕННЫЕ ТЕХНОЛОГИИ ДЕТСКОЙ РЕАБИЛИТАЦИИ.
МЕЖДИСЦИПЛИНАРНЫЕ АСПЕКТЫ**

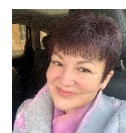
**ЗАЛ «Кустодиев»
(Первый этаж)**

ПРЕДСЕДАТЕЛИ:

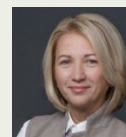
Валиуллина Светлана Альбертовна - д.м.н., профессор, заместитель директора НИИ неотложной детской хирургии и травматологии Департамента здравоохранения г. Москвы по медицинским и экономическим вопросам, руководитель отдела реабилитации, главный внештатный детский специалист г. Москвы по реабилитации и санаторно-курортному лечению, г. Москва, Российская Федерация



Бабич Татьяна Юрьевна - профессор кафедры акушерства, гинекологии и перинатологии, ФГАОУ ВО «КФУ им. В.А. Вернадского», Медицинский институт им. С.А. Георгиевского, г. Симферополь, Российская Федерация



Закрепина Алла Васильевна - д.п.н, чл.-корр. РАО, ведущий научный сотрудник НИИ НДХ и Т; зав. лабораторией психолого-педагогических исследований и технологий специального образования лиц с интеллектуальными нарушениями ИКП, г. Москва, Российская Федерация

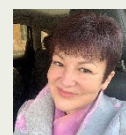


Мартышевская Дарья Михайловна - дефектолог, НИИ неотложной детской хирургии и травматологии (НИИ НДХ и Т), отделение психолого-педагогической помощи отдела реабилитации, младший научный сотрудник, Институт коррекционной педагогики Российской академии образования (ФГБНУ ИКП РАО), г. Москва, Российская Федерация



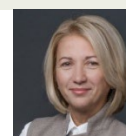
РЕГЛАМЕНТ 7-10 МИНУТ

1. **Бабич Татьяна Юрьевна** - профессор кафедры акушерства, гинекологии и перинатологии, ФГАОУ ВО «КФУ им. В.А. Вернадского», Медицинский институт им. С.А. Георгиевского, г. Крым, Российская Федерация

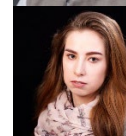


ОРГАНИЗАЦИЯ И ПОДГОТОВКА МЕДИЦИНСКОГО ПЕРСОНАЛА ДЛЯ ОКАЗАНИЯ ЭКСТРЕННОЙ ПОМОЩИ В АКУШЕРСТВЕ

2. **Закрепина Алла Васильевна** - д.п.н, чл.-корр. РАО, ведущий научный сотрудник НИИ НДХ и Т; зав. лабораторией психолого-педагогических исследований и технологий специального образования лиц с интеллектуальными нарушениями ИКП, г. Москва, Российская Федерация

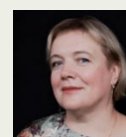


Мартышевская Дарья Михайловна, дефектолог, НИИ неотложной детской хирургии и травматологии Департамента здравоохранения г. Москвы (НИИ НДХ и Т), отделение психолого-педагогической помощи отдела реабилитации, младший научный сотрудник, Институт коррекционной педагогики РАО, г. Москва, Российская Федерация



ДИФФЕРЕНЦИРОВАННЫЙ ПОДХОД К ВЫБОРУ ДИДАКТИЧЕСКИХ ИГРУШЕК В РАБОТЕ С ДЕТЬМИ ПОСЛЕ ТЯЖЕЛОЙ НЕЙРОТРАВМЫ

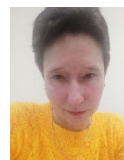
3. **Волкова Светлана Валентиновна** – старший научный сотрудник лаборатории психолого-педагогических исследований и технологий специального образования лиц с интеллектуальными нарушениями Института Коррекционной педагогики (ФГБНУ ИКП), г. Москва, Российская Федерация



ЛОГОПЕДИЧЕСКАЯ РАБОТА В МЕЖДИСЦИПЛИНАРНОЙ КОМАНДЕ С ДЕТЬМИ ПОСЛЕ ТРАВМАТИЧЕСКОГО ПОРАЖЕНИЯ ГОЛОВНОГО МОЗГА

4. **Головко Ольга Валентиновна** - старший преподаватель ФГБОУ ВО ОрГМУ г. Оренбург, Российская Федерация

ОПРАВДАННОСТЬ ПРОГНОЗА В ДИНАМИКЕ ДЕТСКОГО ТРАВМАТИЗМА В ОРЕНБУРГСКОЙ ОБЛАСТИ С УЧЁТОМ БИОЛОГИЧЕСКИХ ВЫЗОВОВ



5. **Попова Ольга Владимировна** - ГБУЗ НИИ НДХиТ ДЗМ, врач ЛФК, врач ФРМ отд. физической реабилитации, г. Москва, Российская Федерация

ЭПИДУРАЛЬНАЯ СТИМУЛЯЦИЯ - НОВЫЙ МЕТОД КОРРЕКЦИИ СПАСТИЧЕСКОГО СИНДРОМА У ДЕТЕЙ С ПОЗВОНОЧНО-СПИННОМОЗГОВОЙ ТРАВМОЙ



6. **Пронина Лариса Васильевна** – старший научный сотрудник лаборатории психолого-педагогических исследований и технологий специального образования лиц с интеллектуальными нарушениями Института Коррекционной педагогики (ФГБНУ ИКП), г. Москва, Российская Федерация

ПОМОЩЬ СЕМЬЕ, ВОСПИТЫВАЮЩЕЙ РЕБЕНКА С ОВЗ, В ОРГАНИЗАЦИИ ДОМАШНЕЙ ДИДАКТИЧЕСКОЙ СРЕДЫ



7. **Ахвердиева Татьяна Байрамовна** - Врач-педиатр ГБУЗ "ДГП №48 ДЗМ", г. Москва, Российская Федерация

ОРГАНИЗАЦИЯ ОКАЗАНИЯ МЕДИЦИНСКОЙ ПОМОЩИ НЕСОВЕРШЕННОЛЕТНИМ В ОБРАЗОВАТЕЛЬНЫХ УЧРЕЖДЕНИЯХ



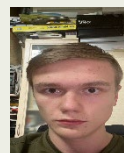
8. **Покусаева Оксана Сергеевна** - Аспирант, младший научный сотрудник ФРГБУ НИИ ОММ, врач детский кардиолог, ФРГБУ «Уральский научно-исследовательский институт охраны материнства и младенчества» МЗ РФ, Екатеринбург, Российская Федерация

АРТЕРИАЛЬНАЯ ГИПЕРТЕНЗИЯ У ДЕТЕЙ РАННЕГО ВОЗРАСТА, РОДИВШИХСЯ В СРОКЕ СВЕРХРАННЫХ ПРЕЖДЕВРЕМЕННЫХ РОДОВ, В ЧЕМ ПРИЧИНА?



9. **Писарев Юрий Витальевич** - МБОУ СОШ 3, г. Москва, Российская Федерация

ЗАВИСИМОСТЬ ПОДРОСТКОВ ОТ СОЦИАЛЬНЫХ СЕТЕЙ И ЕЕ НЕГАТИВНОЕ ВЛИЯНИЕ НА СОН



10. **Тарновская Полина Алексеевна** – младший научный сотрудник лаборатории психолого-педагогических исследований и технологий специального образования лиц с интеллектуальными нарушениями Института Коррекционной Педагогики (ФГБНУ ИКП, г. Москва, Российская Федерация)

ЗДОРОВЬЕСБЕРЕГАЮЩИЕ ОРИЕНТИРЫ В ПРОГРАММЕ ВОСПИТАНИЯ ДЕТЕЙ С ОВЗ НА САНАТОРНОМ ЭТАПЕ РЕАБИЛИТАЦИИ



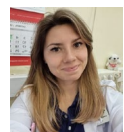
11. **Токарева Наталья Геннадьевна** - доцент, к.м.н. ФГБОУ ВО "Национальный исследовательский Мордовский государственный университет им. Н.П. Огарева", г. Саранск, Российская Федерация

КОМОРБИДНАЯ ПАТОЛОГИЯ У ДЕТЕЙ С ЭПИЛЕПСИЕЙ

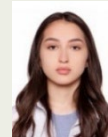


12. **Топчий Александра Андреевна** - ГБУЗ НИИ НДХиТ ДЗМ, врач невролог отделения реабилитации, г. Москва, Российская Федерация

ИЛЛЮЗОРНАЯ ЛЁГКОСТЬ СОТрясения ГОЛОВНОГО МОЗГА У ДЕТЕЙ



13. **Тибилова Милана Вадимовна, Хубаева Анна Алановна, Эммануилиди Анастасия Игоревна** - ФГБОУ ВО «Северо-Осетинская государственная медицинская академия», г. Владикавказ, Российская Федерация, г. Владикавказ, Российская Федерация



РОЛЬ ПСИХОЛОГИЧЕСКОЙ ПОДДЕРЖКИ В ПРОЦЕССЕ СОЦИАЛЬНОЙ АДАПТАЦИИ ДЕТЕЙ И ПОДРОСТКОВ С ОНКОЛОГИЧЕСКИМИ ЗАБОЛЕВАНИЯМИ

16 ДЕКАБРЯ 2023 ГОДА

13.00–
17.00

СТОМАТОЛОГИЯ

ЗАЛ «Поленов»
(Второй этаж)

Сопредседатели:

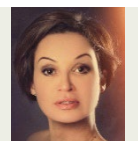
Борисова Элеонора Геннадьевна - д.м.н., Заслуженный работник высшей школы РФ, профессор кафедры общей стоматологии, ФГБВОУ ВО «Военно-медицинская академия имени С.М. Кирова», г. Санкт-Петербург, Российская Федерация



Данилина Татьяна Федоровна - Заслуженный работник Высшей школы Российской Федерации, д.м.н., профессор кафедры пропедевтики стоматологических заболеваний Волгоградского государственного медицинского университета, г. Волгоград, Российская Федерация



Бородина Наталья Владимировна - Врач высшей категории, Терапевт-микробиолог, Дентал СПА Групп, г. Москва, Российская Федерация



Гилязева Виктория Викторовна - доктор медицинских наук, профессор кафедры пропедевтики стоматологических заболеваний и новых технологий ФГБОУ ВО «ЧГУ им. И.Н. Ульянова», г. Чебоксары, Российская Федерация



Коршунов Андрей Сергеевич - Доцент Кандидат медицинских наук ФГБОУ ВО "Омский государственный медицинский университет" Минздрава России, г. Омск, Российская Федерация



РЕГЛАМЕНТ 7-10 МИНУТ

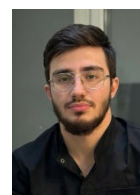
1. **Дрогалина Елизавета Александровна** - ФГБВОУ ВО «Военно-медицинская академия имени С.М. Кирова» Минобороны РФ, г. Санкт-Петербург, Российская Федерация

СРАВНИТЕЛЬНАЯ ХАРАКТЕРИСТИКА НЕИНВАЗИВНЫХ МЕТОДОВ ЛЕЧЕНИЯ НАЧАЛЬНОГО КАРИЕСА



2. **Алиев Али Русланович** - ФГБОУ ВО "Омский государственный медицинский университет" Минздрава России, г. Омск, Российская Федерация

ОПЫТ ПРИМЕНЕНИЯ КАПИЛЛЯРНОГО ЭЛЕКТРОФОРЕЗА ДЛЯ ОЦЕНКИ УРОВНЯ ФТОРИД - ИОНОВ В РОТОВОЙ ЖИДКОСТИ ПРИ СТОМАТОЛОГИЧЕСКИХ БОЛЕЗНЯХ



3. **Гилязева Виктория Викторовна** - доктор медицинских наук, профессор кафедры пропедевтики стоматологических заболеваний и новых технологий ФГБОУ ВО «ЧГУ им. И.Н. Ульянова», г. Чебоксары, Российская Федерация

ДИНАМИКА РАЗВИТИЯ ОБРАЗОВАТЕЛЬНЫХ ПРОЦЕССОВ В ВЫСШЕЙ ШКОЛЕ СОВРЕМЕННЫХ УСЛОВИЯХ



4. **Коршунов Андрей Сергеевич** - Доцент Кандидат медицинских наук ФГБОУ ВО "Омский государственный медицинский университет" Минздрава России, г. Омск, Российская Федерация

МЕХАНИЗМЫ ПРОРЕЗЫВАНИЯ НИЖНИХ ТРЕТЬИХ МОЛЯРОВ У ПАЦИЕНТОВ С ДИСПЛАЗИЙ СОЕДИНИТЕЛЬНОЙ ТКАНИ



5. **Артёмов Максим Владиславович** - ФГБВОУ ВО Военно-медицинская академия им. С.М. Кирова, г. Санкт-Петербург, Российская Федерация
СРАВНЕНИЕ МЕТОДОВ ПОЛИМЕРИЗАЦИИ БАЗИСОВ ПЛАСТИНОЧНЫХ ПРОТЕЗОВ 
6. **Галямин Константин Александрович** - Аспирант Чебоксары, Чувашская Республика ФГБОУ ВО «Чувашский государственный университет имени И.Н. Ульянова», г. Чебоксары, Российская Федерация
ИННОВАЦИОННЫЕ ТЕХНОЛОГИИ В ЭНДОДОНТИИ 
7. **Борисов Николай Александрович** - Санкт-Петербургский университет технологий управления и экономики, г. Санкт-Петербург, Российская Федерация
СОЦИОЛОГИЧЕСКИЕ АСПЕКТЫ УПРАВЛЕНИЯ СТОМАТОЛОГИЧЕСКОЙ КЛИНИКОЙ В СОВРЕМЕННЫХ УСЛОВИЯХ 
8. **Краснов Владислав Александрович** - Аспирант ФГБОУ ВО «Омский государственный медицинский университет» Минздрава России, г. Омск, Российская Федерация
ЧАСТОТА ОБРАЩЕНИЙ ПАЦИЕНТОВ С НАРУШЕНИЕМ ПРОРЕЗЫВАНИЯ НИЖНИХ ТРЕТЬИХ МОЛЯРОВ 
9. **Осипова Анастасия Валерьевна** - Старший преподаватель медицинского факультета ФГБОУ ВО «Чувашский государственный университет им. И.Н.Ульянова», г. Чебоксары, Российская Федерация
ОПТИМИЗАЦИЯ ОКАЗАНИЯ ПОМОЩИ ПАЦИЕНТАМ С ПЕРЕЛОМАМИ МЫШЦЕЛКОВОГО ОТРОСТКА НИЖНЕЙ ЧЕЛЮСТИ 
10. **Горшунов Георгий Борисович** - ООО "Стоматология 18", г. Санкт-Петербург, Российская Федерация
ДИФФЕРЕНЦИАЛЬНАЯ ДИАГНОСТИКА ХРОНИЧЕСКОГО РЕЦИДИВИРУЮЩЕГО АФТОЗНОГО СТОМАТИТА И ХРОНИЧЕСКОГО РЕЦИДИВИРУЮЩЕГО ГЕРПЕТИЧЕСКОГО СТОМАТИТА 
11. **Коврижкина Елизавета Леонидовна** - Российский университет дружбы народов имени Патриса Лумумбы, г. Москва, Российская Федерация
ВЗАИМОСВЯЗЬ САНИТАРНО-ГИГИЕНИЧЕСКОГО ПРОСВЕЩЕНИЯ РОДИТЕЛЕЙ С СТОМАТОЛОГИЧЕСКИМ СОСТОЯНИЕМ ПОЛОСТИ РТА РЕБЕНКА 
12. **Курятников Кирилл Николаевич** - Ассистент кафедры стоматологии ДПО ФГБОУ ВО "Омский государственный медицинский университет" Минздрава России, г. Омск, Российская Федерация
КОНТРОЛЬ ПРИВЕРЖЕННОСТИ К ЛЕЧЕНИЮ, КАК ОДИН ИЗ МЕТОДОВ ПОДДЕРЖАНИЯ ЗДОРОВЬЯ НАСЕЛЕНИЯ (ОБЩИЕ И СТОМАТОЛОГИЧЕСКИЕ ВОПРОСЫ) 
13. **Дубровина Татьяна Владимировна** - ФГБОУ высшего образования «Военно-медицинская академия имени С. М. Кирова» МО РФ, г. Санкт-Петербург, Российская Федерация
ВЛИЯНИЕ РЕВМАТОИДНОГО АРТРИТА НА ТЕЧЕНИЕ ЗАБОЛЕВАНИЙ ПАРОДОНТА 
14. **Гордиенко Игорь Дмитриевич** - Аспирант, ФГАОУ ВО «Первый МГМУ им. И.М. Сеченова» (Сеченовский Университет), г. Москва, Российская Федерация
РАЗРАБОТКА АЛГОРИТМА ОПТИМАЛЬНОГО ФОРМИРОВАНИЯ СОСТАВА ФИТОКОМПОЗИЦИЙ ДЛЯ ЛЕЧЕНИЯ И ПРОФИЛАКТИКИ ЗАБОЛЕВАНИЙ ПАРОДОНТА У ДЕТЕЙ С СОПУТСТВУЮЩЕЙ ОБЩЕСОМАТИЧЕСКОЙ ПАТОЛОГИЕЙ 

15. **Максименко Константин Анатольевич** - Клинический ординатор ФГБОУ ВО « Омский государственный медицинский университет» Минздрава России, г. Омск, Российская Федерация
АНАЛИЗ ОБРАЩЕНИЙ ПАЦИЕНТОВ С НАРУШЕНИЕМ ПРОРЕЗЫВАНИЯ НИЖНИХ ТРЕТЬИХ МОЛЯРОВ И РАЗЛИЧНЫМ СПЕКТРОМ СОМАТИЧЕСКИХ БОЛЕЗНЕЙ 
16. **Потоцкий Илья Дмитриевич, Потоцкий Никита Дмитриевич** - Санкт-Петербургский государственный университет, г. Санкт-Петербург, Российская Федерация
ПРИМЕНЕНИЕ ЦИФРОВЫХ ТРЁХМЕРНЫХ ТЕХНОЛОГИЙ В СТОМАТОЛОГИИ 
17. **Кривонос Артём Сергеевич** - ФГБВОУ ВО «Военно-медицинская академия имени С. М. Кирова» Министерства обороны Российской Федерации, г. Санкт-, Российская Федерация
БАРОДЕНТАЛГИЯ В ПРАКТИКЕ ВРАЧА-СТОМАТОЛОГА: АКТУАЛЬНЫЕ ПРОБЛЕМЫ И ПЕРСПЕКТИВЫ ИХ РЕШЕНИЙ 
18. **Стригунова Полина Александровна** - РЦ «Медицинский Сеченовский Предвуниверсарий, г. Москва, Российская Федерация
СРАВНЕНИЕ СВОЙСТВ, СОСТАВА И ФИЗИКО-ХИМИЧЕСКИХ ПОКАЗАТЕЛЕЙ ПРЕПАРАТОВ ДЛЯ РЕМИНЕРАЛИЗАЦИИ ТВЕРДЫХ ТКАНЕЙ ЗУБА: «НАНОФЛЮОР», «ГЛУФТОРЭД», «БЕЛАК-F» 
19. **Кузнецова Елена Евгеньевна** - Волгоградский государственный медицинский университет, г. Волгоград, Российская Федерация
СТОМАТОЛОГИЧЕСКОЕ ЗДОРОВЬЕ БЕРЕМЕННЫХ ЖЕНЩИН 
20. **Потоцкий Никита Дмитриевич, Потоцкий Илья Дмитриевич** - Санкт-Петербургский государственный университет, г. Санкт-Петербург, Российская Федерация
РИСКИ ПРИ ОБРАЩЕНИИ С ЭПИДЕМИОЛОГИЧЕСКИ ОПАСНЫМИ ОТХОДАМИ В СТОМАТОЛОГИИ 
21. **Зинятуллина Алина Рушановна** - ФГАОУ ВО «Первый МГМУ им. И.М. Сеченова» (Сеченовский Университет), г. Москва, Российская Федерация
СОЗДАНИЕ СОСТАВА ПРОФИЛАКТИЧЕСКОЙ КОМПОЗИЦИИ В ФОРМЕ ГЕЛЯ ДЛЯ ЛЕЧЕНИЯ ЗАБОЛЕВАНИЙ ПАРОДОНТА 
22. **Семён Минаев Сергеевич** - ФГАОУ ВО «Первый МГМУ им. И.М. Сеченова» (Сеченовский Университет), г. Москва, Российская Федерация
ОЦЕНКА РИСКОВ ИСПОЛЬЗОВАНИЯ РАЗЛИЧНЫХ КОНСТРУКЦИОННЫХ МАТЕРИАЛОВ В НЕСЪЕМНЫХ И СЪЕМНЫХ АППАРАТАХ ПРИ ПРОВЕДЕНИИ ОРТОДОНТИЧЕСКОГО ЛЕЧЕНИЯ 

17 ДЕКАБРЯ 2023 ГОДА

10.00-
13.00

КОНФЕРЕНЦИЯ: ЧЕЛОВЕК-ЗДОРОВЬЕ-СОЗНАНИЕ

**ЗАЛ «Кустодиев»
(Первый этаж)**

СОПРЕДСЕДАТЕЛИ:

Пашкин Сергей Борисович - доктор педагогических наук, профессор, ФГБОУ ВО «Российский государственный педагогический университет им. А. И. Герцена», г. Санкт-Петербург, Российская Федерация



Скобликова Татьяна Владимировна - профессор, доктор педагогических наук ФГБОУ ВО «Юго-Западный государственный университет», г. Курск, Российская Федерация



Мушников Дмитрий Львович - Директор Института актуальных исследований и технологий, кандидат медицинских наук, доцент, ООО «Институт актуальных исследований и технологий», г. Иваново, Российская Федерация



Князева Олеся Васильевна - доцент кафедры детской неврологии имени профессора А.Ю. Ратнера, КГМА - филиал ФГБОУ ДПО «РМАНПО» Минздрава России, г. Казань Российская Федерация



Гаврилова Елизавета Александровна - Руководитель Школа подготовки будущих врачей «Курс на Мед», г. Москва, Российская Федерация



РЕГЛАМЕНТ 7-10 МИНУТ

1. **Бирюкова Наталья Викторовна** - Директор, ФГАОУ ВО «Первый МГМУ им. И.М. Сеченова» (Сеченовский Университет), г. Москва, Российская Федерация, Ресурсный центр «Медицинский Сеченовский Предуниверсарий»



РАЗВИТИЕ ИССЛЕДОВАТЕЛЬСКОГО ПОТЕНЦИАЛА АБИТУРИЕНТА МЕДИЦИНСКОГО ВУЗА

2. **Лебедева Ирина Владимировна** - кандидат педагогических наук, доцент, ФГБОУ ВО «Нижегородский государственный педагогический университет имени Козьмы Минина»



КУЛЬТУРНО-ИСТОРИЧЕСКАЯ ПАМЯТЬ И ГРАЖДАНСКАЯ ИДЕНТИЧНОСТЬ МОЛОДЕЖИ НОВЫХ ТЕРРИТОРИЙ РФ: ИНТЕГРАТОРЫ И ПЕДАГОГИЧЕСКИЕ ИЗМЕРЕНИЯ

3. **Муртузалиев Муртузали Магомедович** - Профессор, доктор экономических наук, Дагестанский государственный медицинский университет, г. Махачкала, Российская Федерация



ЦИФРОВИЗАЦИЯ И ЗДОРОВЬЕ НАЦИИ

4. **Скобличкова Татьяна Владимировна** - профессор, доктор педагогических наук ФГБОУ ВО "Юго-Западный государственный университет", г. Курск, Российская Федерация



ЗДОРОВЬЕ. СПОРТ

5. **Пашкин Сергей Борисович** - доктор педагогических наук, профессор, ФГБОУ ВО «Российский государственный педагогический университет им. А. И. Герцена», г. Санкт-Петербург, Российская Федерация



ОСОБЕННОСТИ МОТИВАЦИИ ПРОФЕССИОНАЛЬНОЙ ДЕЯТЕЛЬНОСТИ ПОМОГАЮЩИХ СПЕЦИАЛИСТОВ

6. **Гаврилова Екатерина Владиславовна** - старший преподаватель ФГБОУ ВО ОрГМУ, г. Оренбург, Российская Федерация



СОСТОЯНИЕ ЗДОРОВЬЯ МЕДИЦИНСКИХ СЕСТЁР ОРЕНБУРГСКОЙ ОБЛАСТИ

7. **Князева Олеся Васильевна** - доцент кафедры детской неврологии имени профессора А.Ю. Ратнера, КГМА - филиал ФГБОУ ДПО «РМАНПО» Минздрава России, г. Казань Российская Федерация



ДЕТИ С ОВЗ. ВЗГЛЯД НЕВРОЛОГА

8. **Аслан Курбанов Казбекович** - Российский университет дружбы народов имени Патриса Лумумбы Медицинский институт, г. Москва, Российская Федерация



ВЗАИМОСВЯЗЬ ПСИХОЛОГИЧЕСКОЙ АДАПТАЦИИ И УРОВНЯ СТОМАТОЛОГИЧЕСКОГО ПРОСВЕЩЕНИЯ СТУДЕНТОВ РОССИЙСКОГО УНИВЕРСИТЕТА ДРУЖБЫ НАРОДОВ ИМ. ПАТРИСА ЛУМУМБЫ

9. **Мушников Дмитрий Львович** - Директор Института актуальных исследований и технологий, кандидат медицинских наук, доцент, ООО "Институт актуальных исследований и технологий, г. Иваново, Российская Федерация



ДИСФУНКЦИЯ ЗДРАВООХРАНЕНИЯ КАК СОЦИАЛЬНОГО ИНСТИТУТА

10. **Радькова Людмила Ивановна** - генеральный директор ООО "ДОЛГОЖИТЕЛЬ", г. Владивосток, Российская Федерация



АНАЛИЗ КОРРЕКЦИОННОГО ВОЗДЕЙСТВИЯ ЭЛЕКТРОМАГНИТНОГО ПОЛЯ НА ФУНКЦИОНАЛЬНОЕ СОСТОЯНИЕ ЧЕЛОВЕКА

11. **Бобова Александра Александровна** - МБОУ «Лицей Классический», г. Самара, Российская Федерация, г. Самара, Российская Федерация



ПРИМЕНЕНИЕ БОС-ТРЕНИНГА В VR ДЛЯ СТАБИЛИЗАЦИИ ПСИХОЭМОЦИОНАЛЬНОГО СОСТОЯНИЯ ЧЕЛОВЕКА

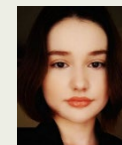
12. **Бородина Мария Петровна** - школьник, ГБОУ «Школа № 1287», г. Москва, Российская Федерация, г. Москва, Российская Федерация

ОСНОВНЫЕ ПРИЧИНЫ ДЕПРЕССИИ У ПОДРОСТКОВ



13. **Кожанкова Капитолина Андреевна** - ФГАОУ ВО «Первый МГМУ им. И.М. Сеченова» (Сеченовский Университет), г. Москва, Российская Федерация, г. Москва, Российская Федерация

СОВЕТСКАЯ АНТИТУБЕРКУЛЕЗНАЯ ПРОПАГАНДА: ОТ СТИХОВ ДО ПЛАКАТОВ



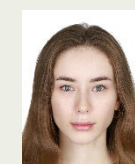
14. **Хамирзова Дана Муратовна** - Российский университет дружбы народов имени Патриса Лумумбы, г. Москва, Российская Федерация

ЗДОРОВАЯ ЭКОЛОГИЯ-ЗДОРОВАЯ НАЦИЯ!



15. **Яковлева Яна Александровна** - Волгоградский государственный медицинский университет, г. Волгоград, Российская Федерация

ИССЛЕДОВАНИЕ ЭМОЦИОНАЛЬНЫХ НАРУШЕНИЙ У ЛИЦ, ПОДВЕРГШИХСЯ ПСИХОЛОГИЧЕСКОМУ НАСИЛИЮ



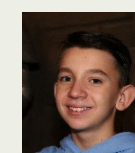
16. **Авдудев Имран Сулумбекович, Батаева Медина Хизировна** - ФГБОУ ВО "Чеченский государственный университет имени А.А. Кадырова", г. Грозный, Российская Федерация

КОМОРБИДНОСТЬ ПСИХИЧЕСКОЙ И СОМАТИЧЕСКОЙ ПАТОЛОГИЙ В ИССЛЕДОВАНИИ АССОЦИАЦИИ УРОВНЯ ФОЛАТОВ В СЫВОРОТКЕ КРОВИ У БОЛЬНЫХ С БИПОЛЯРНЫМ РАССТРОЙСТВОМ ЛИЧНОСТИ И ДИАГНОСТИРОВАННЫМ ИШЕМИЧЕСКИМ ИНСУЛЬТОМ



17. **Мушников Александр Дмитриевич** - Школьник, ОБУЗ "Школа №53", г. Иваново, Российская Федерация

ПРЕДСТАВЛЕНИЕ СТАРШИХ ШКОЛЬНИКОВ О ПРОФЕССИИ - МЕДИЦИНСКИЙ РАБОТНИК



18. **Галаова Камилла Алановна, Тедеева Ангелина Вахтанговна, Хадаева Кристина Робертовна** - Северо-Осетинская государственная медицинская академия, г. Владикавказ, Российская Федерация

СОЦИАЛЬНО-ПСИХОЛОГИЧЕСКИЕ ФАКТОРЫ РИСКА РАЗВИТИЯ ПОСЛЕРОДОВОЙ ДЕПРЕССИИ



13.00-
16.00

• ФАРМАЦИЯ

ЗАЛ «Кустодиев»
(Первый этаж)

СОПРЕДСЕДАТЕЛИ:

Нестерова Ольга Владимировна - профессор, доктор фармацевтических наук, ФГАОУ ВО «Первый МГМУ им. И.М. Сеченова» (Сеченовский Университет), г. Москва, Российская Федерация

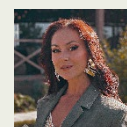


Филина Ирина Александровна - доктор фармацевтических наук, профессор кафедры фармакологии, клинической фармакологии и фармации, ФГБОУ ВО «Орловский государственный университет имени И. С. Тургенева», г. Орел, Российская Федерация



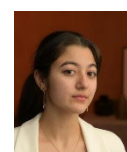
РЕГЛАМЕНТ 7-10 МИНУТ

1. **Нестерова Надежда Викторовна** - Доцент, кандидат фармацевтических наук, ФГАОУ ВО «Первый МГМУ им. И.М. Сеченова» (Сеченовский Университет), г. Москва, Российская Федерация



АНАЛИЗ ДОБРОКАЧЕСТВЕННОСТИ ПРЕДСТАВИТЕЛЕЙ СЕМЕЙСТВА РОЗОЦВЕТНЫЕ И ВОЗМОЖНОСТИ ПОЛУЧЕНИЯ ЛЕКАРСТВЕННЫХ СРЕДСТВ, БАД И МЕДИЦИНСКИХ ИЗДЕЛИЙ НА ИХ ОСНОВЕ

2. **Гамидова Назрин Руфат кызы** - ФГАОУ ВО «Первый МГМУ им. И.М. Сеченова» (Сеченовский Университет), г. Москва, Российская Федерация



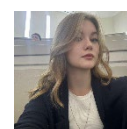
РАЗРАБОТКА ТЕХНОЛОГИИ ПРИГОТОВЛЕНИЯ КАРАМЕЛЬНЫХ КОНФЕТ ДЛЯ УВЕЛИЧЕНИЯ ЛАКТАЦИИ

3. **Большова Кристина Юрьевна** - ФГАОУ ВО «Первый МГМУ им. И.М. Сеченова» (Сеченовский Университет), г. Москва, Российская Федерация



ИЗУЧЕНИЯ ПОКАЗАТЕЛЕЙ КАЧЕСТВА СЫРЬЯ СВЕКЛЫ И АНАЛИЗ ВОЗМОЖНОСТЕЙ ПРИМЕНЕНИЯ В МЕДИЦИНСКОЙ ПРАКТИКЕ

4. **Пикулева Анастасия Максимовна** - Государственное бюджетное общеобразовательное учреждение школа 1539, г. Москва, Российская Федерация



РАЗРАБОТКА СОСТАВА РЕГЕНЕРИРУЮЩЕЙ МАЗИ С УЧЕТОМ ОПЫТА ИСПОЛЬЗОВАНИЯ МАЗИ ВИШНЕВСКОГО

5. **Красноцветова Алина Алексеевна** - ФГАОУ ВО «Первый МГМУ им. И.М. Сеченова» (Сеченовский Университет), г. Москва, Российская Федерация



РАЗРАБОТКА СОСТАВА ИННОВАЦИОННОГО ТЕЙПА НА ОСНОВЕ ЭКСТРАКТА ЛАПЧАТКИ ПРЯМОСТОЯЧЕЙ КАК СРЕДСТВО РЕАБИЛИТАЦИОННОЙ ТЕРАПИИ ДЛЯ ПРОФЕССИОНАЛЬНЫХ СПОРТСМЕНОВ

6. **Пинегина Елизавета Дмитриевна** - ФГАОУ ВО «Первый МГМУ им. И.М. Сеченова» (Сеченовский Университет), г. Москва, Российская Федерация



АНТИОКСИДАНТНЫЕ ВОЗМОЖНОСТИ МОДИФИЦИРОВАННЫХ ПРОИЗВОДНЫХ ФЛАВОНОИДОВ

7. **Солдатов Александр Сергеевич** - ФГАОУ ВО «Первый МГМУ им. И.М. Сеченова» (Сеченовский Университет), г. Москва, Российская Федерация
РАЗРАБОТКА СОСТАВА РАСТИТЕЛЬНОЙ КОМПОЗИЦИИ ДЛЯ ПРОФИЛАКТИКИ ОБСТИПАЦИИ У ПАЦИЕНТОВ, НАХОДЯЩИХСЯ В СТАЦИОНАРЕ 
8. **Трусюк Кристина Алексеевна** - ФГАОУ ВО «Первый МГМУ им. И.М. Сеченова» (Сеченовский Университет), г. Москва, Российская Федерация
ВОЗМОЖНОСТИ РЕШЕНИЯ ЭКОЛОГИЧЕСКОЙ ПРОБЛЕМЫ РАСПРОСТРАНЕНИЯ БОРЩЕВИКА СОСНОВСКОГО И ПЕРСПЕКТИВЫ ИСПОЛЬЗОВАНИЯ В ФАРМАЦЕВТИЧЕСКОЙ ПРАКТИКЕ 
9. **Бычков Александр Дмитриевич** - ФГАОУ ВО «Первый МГМУ им. И.М. Сеченова» (Сеченовский Университет), г. Москва, Российская Федерация
РАЗРАБОТКА СОСТАВА СИРОПА НА ОСНОВЕ ПЛОДОВ ТЕРНА И ОЦЕНКА ПОКАЗАТЕЛЕЙ ЕГО КАЧЕСТВА. 
10. **Вавилина Мария Вячеславовна** - ФГАОУ ВО «Первый МГМУ им. И.М. Сеченова» (Сеченовский Университет), г. Москва, Российская Федерация
ФИТОХИМИЧЕСКИЙ АНАЛИЗ ЛИСТЬЕВ СИРЕНИ И ОЦЕНКА ПЕРСПЕКТИВ ИСПОЛЬЗОВАНИЯ В МЕДИЦИНЕ 
11. **Ермаков Алексей Романович** - ФГАОУ ВО «Первый МГМУ им. И.М. Сеченова» (Сеченовский Университет), г. Москва, Российская Федерация
ФАРМАКОГНОСТИЧЕСКИЙ АНАЛИЗ И ОЦЕНКА ПЕРСПЕКТИВ ИСПОЛЬЗОВАНИЯ СЫРЬЯ МОЖЖЕВЕЛЬНИКА В МЕДИЦИНЕ 
12. **Козлова Ольга Петровна** - МКК Пансион воспитанниц МО РФ, г. Москва, Российская Федерация
МАНГО. ПРОТИВОВИРУСНОЕ ЛЕКАРСТВО ИЗ ЭКЗОТИЧЕСКОГО ФРУКТА 
13. **Новикова Таисия Александровна** - РЦ Медицинский Сеченовский Предуниверсарий, г. Москва, Российская Федерация
РАЗРАБОТКА МЕТОДОВ ОПРЕДЕЛЕНИЯ НАЛИЧИЯ/ОТСУТСТВИЯ В ТИХООКЕАНСКОЙ СЕЛЬДИ НЕМАТОД ПО ВНЕШНИМ ПРИЗНАКАМ 
14. **Рыбакова Полина Анатольевна** - МКК Пансион воспитанниц МО РФ, г. Москва, Российская Федерация
ПРИМЕНЕНИЕ СОПОЛИМЕРОВ PLGA В ОБЛАСТИ МЕДИЦИНЫ КАК СЫРЬЯ ДЛЯ БИОПРИНТИНГА. СОЗДАНИЕ МОДЕЛИ ИСКУССТВЕННОГО СЕРДЦА 
15. **Саньков Алексей Вячеславович** - ФГАОУ ВО «Первый МГМУ им. И.М. Сеченова» (Сеченовский Университет), г. Москва, Российская Федерация
ФИТОХИМИЧЕСКОЕ ОБОСНОВАНИЕ ПРИМЕНЕНИЯ ДРЕВЕСНОЙ ЗЕЛЕНИ ТУИ ЗАПАДНОЙ В МЕДИЦИНЕ 
16. **Субач Алисия Александровна** - Ресурсный медицинский центр: Сеченовский преуниверсарий, г. Москва, Российская Федерация
СРАВНИТЕЛЬНЫЙ ФАРМАКОГНОСТИЧЕСКИЙ АНАЛИЗ ЦВЕТКОВ ЯБЛОНИ ДОМАШНЕЙ (MALUS DOMESTICA) И ЯГОДНОЙ (MALUS VASSATA) 

17. **Филина Ирина Александровна** - Профессор, доцент, доктор фармацевтических наук, ФГБОУ ВО "Орловский государственный университет имени И.С.Тургенева, г. Орёл, Российская Федерация

СРАВНИТЕЛЬНАЯ ЭРГОНОМИЧЕСКАЯ ХАРАКТЕРИСТИКА ФАРМАЦЕВТИЧЕСКИХ ТОВАРОВ ЗАВОДСКОГО ПРОИЗВОДСТВА АПТЕЧНЫМИ РАБОТНИКАМИ И НАСЕЛЕНИЕМ



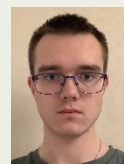
18. **Набиева Екатерина Сергеевна** - МКК Пансион воспитанниц МО РФ, г. Москва, Российская Федерация

ХИМИЧЕСКИЕ РЕАКЦИИ В МОЗГЕ И ИХ ВЛИЯНИЕ НА НАШ ОРГАНИЗМ



19. **Шахотько Георгий Константинович** - Сеченовский Университет, г. Москва, Российская Федерация

ФАРМАКОГНОСТИЧЕСКИЙ АНАЛИЗ ЦВЕТКОВ И ЛИСТЬЕВ МАЛЬВЫ ЛЕСНОЙ. ОЦЕНКА ПЕРСПЕКТИВ СЫРЬЯ ДЛЯ ФАРМАКОЛОГИИ



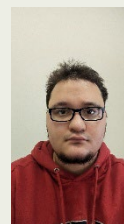
20. **Юсуф Сабина Махировна** - ФГАОУ ВО «Первый МГМУ им. И.М. Сеченова» (Сеченовский Университет), г. Москва, Российская Федерация

АНАЛИЗ ПОКАЗАТЕЛЕЙ ПОДЛИННОСТИ ЛИСТЬЕВ ЛАБЛАБА ПУРПУРНОГО И ОЦЕНКА ПЕРСПЕКТИВ ИСПОЛЬЗОВАНИЯ В ПРОМЫШЛЕННОСТИ И МЕДИЦИНЕ



21. **Чувиров Никита Евгеньевич** – аспирант, ФГАОУ ВО «Первый МГМУ им. И.М. Сеченова» (Сеченовский Университет), г. Москва, Российская Федерация

ИЗУЧЕНИЕ СОСТАВА И ОЦЕНКА СОДЕРЖАНИЯ ФЕНОЛКАРБОНОВЫХ КИСЛОТ В ЛИСТЬЯХ ЧЕРЕМУХИ ОБЫКНОВЕННОЙ



22. **Гаджиев Магомед Исаевич** - кандидат химических наук, доцент, Махачкала, Российская федерация

РАСТИТЕЛЬНЫЕ СБОРЫ НА ОСНОВЕ ЧЕРНОГО ТМИНА ДЛЯ ПРОФИЛАКТИКИ, ЛЕЧЕНИЯ И РЕАБИЛИТАЦИИ БОЛЬНЫХ ГЕПАТИТОМ В и С



23. **Никиенко Екатерина Николаевна** - Аспирант, ФГАОУ ВО «Первый МГМУ им. И.М. Сеченова» (Сеченовский Университет), г. Москва, Российская Федерация

СРАВНИТЕЛЬНАЯ ОЦЕНКА ЭФФЕКТИВНОСТИ МЕТОДОВ КОМПЛЕКСНОГО АНАЛИЗА ЛЕКАРСТВЕННОГО СЫРЬЯ СОДЕРЖАЩЕГО ВЕЩЕСТВА ПОЛИФЕНОЛЬНОЙ ПРИРОДЫ



09.00-11.00

МЕЖДУНАРОДНАЯ ОЛИМПИАДА

ЗАЛ «Поленов» (Второй этаж)

Сопредседатели:

Киселева Нина Михайловна - доктор биологических наук, профессор кафедры фармакологии, ФГБОУ ВО Российский национальный исследовательский медицинский университет им. Н.И. Пирогова, г. Москва, Российская Федерация



Блинова Екатерина Валерьевна - доктор медицинских наук, профессор, ФГАОУ ВО «Первый МГМУ им. И.М. Сеченова» (Сеченовский Университет), г. Москва, Российская Федерация



Участники олимпиады

Студенты

1. Максименко Константин Анатольевич. Клинический ординатор. ОмГМУ.
2. Ярасханов Расул Русланович ординатор второго года обучения
3. Алиев Али Русланович, студент, ОмГМУ, стоматологический факультет
4. Кузнецова Елена Евгеньевна, 4 курс стом факультет
5. Авдуев Имран Сулумбекович, студент
6. Кожанкова Капитолина Андреевна, 2 курс КИДЗ, Сеченовский Университет
7. Картышева Ксения Юрьевна, студент НовГУ им.Ярослава Мудрого, лечебное дело
8. Зарханов Темирлан Серикович, 6 курс ИМПЗ НГУ, лечебное дело
9. Бобова Александра Александровна, Ученица 10 класса Лицея Классического
10. Бобова Влада Александровна, Ученица 10 класса Лицея Классического г. Самара
11. Новикова Таисия Александровна, 9 класс РЦ Медицинский Сеченовский Предуниверсарий
12. Рыбакова Полина Анатольевна воспитанница 10 класса Пансиона воспитанниц Министерства обороны
13. Бородина Мария Петровна - ученица 11 класса

11.00-12.00

ПОСТЕРНАЯ СЕССИЯ

ЗАЛ «Поленов» (Второй этаж)

Сопредседатели:

Киселева Нина Михайловна - доктор биологических наук, профессор кафедры фармакологии, ФГБОУ ВО Российский национальный исследовательский медицинский университет им. Н.И. Пирогова, г. Москва, Российская Федерация



Блинова Екатерина Валерьевна - доктор медицинских наук, профессор, ФГАОУ ВО «Первый МГМУ им. И.М. Сеченова» (Сеченовский Университет), г. Москва, Российская Федерация



РЕГЛАМЕНТ 5 МИНУТ

- Сабеева Дана Царайевна, Цибирова Альбина Таймуразовна, Джикаева Милана Мамукаевна** - Северо-Осетинская государственная медицинская академия, г. Владикавказ, Российская Федерация



СРАВНИТЕЛЬНЫЙ АНАЛИЗ РАЗВИТИЯ ЭМПАТИИ И ЕЁ СОСТАВЛЯЮЩИХ У СТУДЕНТОВ СТОМАТОЛОГИЧЕСКОГО И ПЕДИАТРИЧЕСКОГО ФАКУЛЬТЕТОВ
- Алиев Али Русланович** - ФГБОУ ВО "Омский государственный медицинский университет" Минздрава России, г. Омск, Российская Федерация



ХАРАКТЕР ОБМЕННЫХ ПРОЦЕССОВ В ТВЕРДЫХ ТКАНЯХ ЗУБОВ ЧЕЛОВЕКА В ЗАВИСИМОСТИ ОТ ИХ МОРФОЛОГИЧЕСКОГО СТРОЕНИЯ
- Пархоменко Олег Андреевич** - г. Санкт-Петербург,
Ложкин Пётр Павлович - г. Новосибирск, Российская Федерация



ДВА СПОСОБА МОДЕЛИРОВАНИЯ РИСКА ПРОГРЕССИРУЮЩЕГО АТЕРОСКЛЕРОЗА
- Елоева Марина Анатольевна, Хозиева Агунда Алановна** - Северо-Осетинская государственная медицинская академия, г. Владикавказ, Российская Федерация



ОСТЕОПАТИЧЕСКИЙ СИНДРОМ, ПРИВОДЯЩИЙ К РАЗВИТИЮ АТРОФИИ АЛЬВЕОЛЯРНОГО ОТРОСТКА НИЖНЕЙ ЧЕЛЮСТИ У ЛИЦ, СТРАДАЮЩИХ ГИПОТИРЕОЗОМ
- Батаева Медина Хизировна, Авдуев Имран Сулумбекович** - ФГБОУ ВО "Чеченский государственный университет имени А.А. Кадырова", г. Грозный, Российская Федерация



ВЗАИМОСВЯЗЬ МЕЖДУ ЗАБОЛЕВАНИЯМИ ЖЕЛУДОЧНО-КИШЕЧНОГО ТРАКТА И ПСИХИЧЕСКИМ СОСТОЯНИЕМ: ИЗУЧЕНИЕ ТРЕВОГИ И ДЕПРЕССИИ У ПАЦИЕНТОВ С ЯЗВЕННОЙ БОЛЕЗНЬЮ ЖЕЛУДКА И ДВЕНАДЦАТИПЕРСТНОЙ КИШКИ

6. **Кузин Станислав Викторович**

Аспирант, ФГБНУ "Федеральный Исследовательский Центр Фундаментальной и трансляционной медицины", г. Новосибирск, Российская Федерация

ИСХОДЫ И ПРОГНОЗ ФИБРИЛЛЯЦИИ ПРЕДСЕРДИЙ ПРИ РАЗЛИЧНЫХ ФЕНОТИПАХ ХРОНИЧЕСКОЙ СЕРДЕЧНОЙ НЕДОСТАТОЧНОСТИ В ИСХОДЕ ИШЕМИЧЕСКОЙ БОЛЕЗНИ СЕРДЦА НА ТЕРРИТОРИИ СИБИРСКОГО РЕГИОНА



7. **Алейникова Анна Валентиновна** - ФГАОУ ВО «Новосибирский национальный исследовательский государственный университет, г. Новосибирск, Российская Федерация

ВЫЯВЛЕНИЕ ВЗАИМОСВЯЗИ МЕЖДУ КОГНИТИВНЫМИ НАРУШЕНИЯМИ И ХСН ФК III-IV



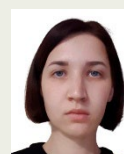
8. **Гущина Олеся Игоревна** - врач-кардиолог, ФГБНУ «Федеральный исследовательский центр фундаментальной и трансляционной медицины», г. Новосибирск, Российская Федерация

ОСТРЫЙ КОРОНАРНЫЙ СИНДРОМ И КОРОНАВИРУСНАЯ ИНФЕКЦИЯ: ПЕРЕСЕЧЕНИЕ ДВУХ ПАНДЕМИЙ



9. **Медведева Елизавета Алексеевна** - ФГАОУ ВО «Новосибирский национальный исследовательский государственный университет, г. Новосибирск, Российская Федерация

СУБКЛИНИЧЕСКАЯ ХРОНИЧЕСКАЯ СЕРДЕЧНАЯ НЕДОСТАТОЧНОСТЬ: РАННИЕ ВОЗМОЖНОСТИ ДИАГНОСТИКИ " НА СЛЕДУЮЩЕЕ: "ДИАГНОСТИЧЕСКАЯ ИНФОРМАТИВНОСТЬ НАТРИЙУРЕТИЧЕСКОГО ПЕПТИДА У ПАЦИЕНТОВ С ХСН И ЗДОРОВЫХ ЛИЦ



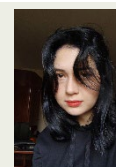
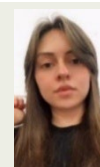
10. **Ляхман Дмитрий Николаевич** - Аспирант, ФГАОУ ВО «Российский национальный исследовательский медицинский университет имени Н. И. Пирогова» МЗ РФ, г. Москва, Российская Федерация

МОДЕЛИРОВАНИЕ ПАРКИНСОПОДОБНОГО СОСТОЯНИЯ ПУТЕМ СТЕРЕОТАКСИЧЕСКОГО ВВЕДЕНИЯ 6-ГИДРОКСИДОФАМИНА В ГОЛОВНОЙ МОЗГ КРЫС



11. **Магомадова Амина Жалавдиевна, Битарова Елена Владимировна** - Северо-Осетинская государственная медицинская академия, г. Владикавказ, Российская Федерация

ПСИХОЛОГИЧЕСКИЕ ДЕТЕРМИНАНТЫ ВОЗНИКНОВЕНИЯ ЭЙДЖИЗМА В СОВРЕМЕННОМ ОБЩЕСТВЕ



13.00-
16.00

• ЭКСПЕРИМЕНТАЛЬНАЯ МЕДИЦИНА

ЗАЛ «Поленов»
(Второй этаж)

Сопредседатели:

Киселева Нина Михайловна - профессор кафедры, доктор биологических наук, доцент, ФГАОУ ВО "Российский национальный исследовательский медицинский университет имени Н.И. Пирогова" Министерства здравоохранения Российской Федерации, г. Москва, Российская Федерация



Блинова Екатерина Валерьевна - доктор медицинских наук, профессор, ФГАОУ ВО «Первый МГМУ им. И.М. Сеченова» (Сеченовский Университет), г. Москва, Российская Федерация



РЕГЛАМЕНТ 7-10 МИНУТ

1. **Киселева Нина Михайловна** - Профессор кафедры, доктор биологических наук, доцент, ФГАОУ ВО "Российский национальный исследовательский медицинский университет имени Н.И. Пирогова" Министерства здравоохранения Российской Федерации, г. Москва, Российская Федерация



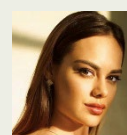
МОДЕЛИРОВАНИЕ ДЕПРЕССИИ

2. **Хлямов Станислав Валерьевич** - Аспирант кафедры фармакологии, младший научный сотрудник лаборатории экспериментальной кардиофармакологии НИИ Экспериментальной медицины, ФГБОУ ВО "Курский государственный медицинский университет" Министерства здравоохранения Российской Федерации, г. Курск, Российская Федерация



ЭКСПЕРИМЕНТАЛЬНОЕ ОПРЕДЕЛЕНИЕ КОМБИНИРОВАННОЙ ТЕРАПИИ ПЕРВОЙ ЛИНИИ БЕВАЦИЗУМАБ-ИНДУЦИРОВАННОЙ АРТЕРИАЛЬНОЙ ГИПЕРТЕНЗИИ НА МОДЕЛИ КРЫС WISTAR

3. **Галиченко Кристина Александровна** - ФГАОУ ВО «Первый МГМУ им. И.М. Сеченова» (Сеченовский Университет), г. Москва, Российская Федерация



СРАВНИТЕЛЬНАЯ ОЦЕНКА ЛАЗЕРНОГО СОЕДИНЕНИЯ РАНЫ И ШОВНОГО МАТЕРИАЛА ПРИ ПЛАСТИКЕ ВСТРЕЧНЫМИ ЛОСКУТАМИ

4. **Блинова Екатерина Валериевна** - доктор медицинских наук, профессор, ФГАОУ ВО «Первый МГМУ им. И.М. Сеченова» (Сеченовский Университет), г. Москва, Российская Федерация



ПРИМЕНЕНИЕ ПЕРВИЧНЫХ ОПУХОЛЕВЫХ ОРГАНОИДОВ В ДОКЛИНИЧЕСКИХ ИССЛЕДОВАНИЯХ ЛЕКАРСТВЕННЫХ СРЕДСТВ В ОНКОЛОГИИ

5. **Полуосьмак Галина Константиновна** - Соискатель, ФГАОУ ВО «Первый МГМУ им. И.М. Сеченова» (Сеченовский Университет), г. Москва, Российская Федерация



ПРИРОДНЫЕ ПОЛИМЕРЫ КАК ВСПОМОГАТЕЛЬНЫЕ ВЕЩЕСТВА ДЛЯ ОПТИМИЗАЦИИ МИДРИАТИЧЕСКОГО ЭФФЕКТА ФЕНИЛЭФРИНА ГИДРОХЛОРИДА

6. **Коробова Виктория Николаевна** - Доцент, ФГБОУ ВО "Курский государственный медицинский университет" Министерства здравоохранения Российской Федерации, г. Курск, Российская Федерация



ВЗАИМОСВЯЗЬ НЕЙРОГУМОРАЛЬНОЙ АКТИВНОСТИ С ПАРАМЕТРАМИ ПОВЕДЕНИЯ И БОЛЕВОЙ ЧУВСТВИТЕЛЬНОСТИ У КРЫС ВИСТАР

7. **Королев Алексей Геннадьевич** - Московский государственный университет имени М. В. Ломоносова; 2. Российский университет дружбы народов им. П. Лумумбы, г. Москва, Российская Федерация



ХАРАКТЕРИСТИКА СТРЕСС-ИНДУЦИРОВАННЫХ РЕАКЦИЙ ОРГАНИЗМА ПРИ МОДЕЛИРОВАНИИ РИНОЛОГИЧЕСКОЙ ОПЕРАЦИИ НА КРЫСАХ

8. **Блинов Кирилл Дмитриевич** - ФГАОУ ВО «Первый МГМУ им. И.М. Сеченова» (Сеченовский Университет), г. Москва, Российская Федерация



ВНЕЭКСПЕРИМЕНТАЛЬНЫЙ СКРИНИНГ ПРОТИВООПУХОЛЕВОЙ АКТИВНОСТИ ПРОИЗВОДНЫХ ДИГИДРОАКРИДИНА

9. **Бобова Влада Александровна** - МБОУ Лицей Классический, г. Самара, Российская Федерация



ВЛИЯНИЕ НОЧНОГО ГОРМОНА МЕЛАТОНИНА НА ОСОБЕННОСТИ ПОВЕДЕНЧЕСКИХ РЕАКЦИЙ ЛАБОРАТОРНЫХ КРЫС

10. **Куторкина Екатерина Александровна** - ФГАОУ ВО «Первый МГМУ им. И.М. Сеченова» (Сеченовский Университет), г. Москва, Российская Федерация



ИЗУЧЕНИЕ НОВЫХ ПРОТИВООПУХОЛЕВЫХ ЛЕКАРСТВЕННЫХ СРЕДСТВ НА IN VITRO ПЛАТФОРМАХ

11. **Троян Полина Андреевна** - ФГАОУ ВО «Первый МГМУ им. И.М. Сеченова» (Сеченовский Университет), г. Москва, Российская Федерация



РАЗРАБОТКА ПРИРОДНОГО ЛРС НА ОСНОВЕ ПРОПОЛИСА, КАК ПРОТИВООПУХОЛЕВОГО ПРЕПАРАТА, ИНГИБИРУЮЩЕГО ТЕЛАМЕРАЗНУЮ И ALT АКТИВНОСТЬ ТЕЛОМЕР В РАКОВЫХ КЛЕТКАХ

12. **Шимановский Денис Николаевич** - Аспирант, ФГАОУ ВО «Первый МГМУ им. И.М. Сеченова» (Сеченовский Университет), г. Москва, Российская Федерация



ОБЛИТЕРАЦИЯ ПЛЕВРАЛЬНОЙ ПОЛОСТИ НИКЕЛИДОМ ТИТАНА ПРИ МЕТАСТАТИЧЕСКИЙ ПЛЕВРИТ

13. **Вольвак Артём Дмитриевич** - Школьник, Ресурсный Центр «Медицинский Сеченовский Предуниверсарий», ФГАОУ ВО «Первый МГМУ им. И.М. Сеченова» (Сеченовский Университет), г. Москва, Российская Федерация



АНАЛИЗ ЭФФЕКТИВНОСТИ АВТОМАТИЧЕСКОГО ПРИБОРА ДЛЯ СЛР СО СНЯТИЕМ ЭКГ

17 ДЕКАБРЯ 2023 ГОДА

18.00– 22.00	КОНКУРС «МИСТЕР И МИСС МЕД-ЛАЙН ИНТЕРНЕЭШНЛ» 2023 ✓ Концертная программа ✓ Награждение почетными знаками	РЕСТОРАН «ИЗМАЙЛОВСКИЙ ДВОР»
-----------------	---	---

ПРЕДСЕДАТЕЛ ЖЮРИ:

Агарвал Раджеш Кумар – *председатель Конгресса, председатель проекта «Здоровье и образование в XXI веке, Сообщество молодых врачей и организаторов здравоохранения, г. Москва, Российская Федерация, г. Москва, Российская Федерация*



Нестерова Надежда Викторовна – *председатель оргкомитета, генеральный режиссёр, к. фарм. наук, ФГАОУ ВО Первый МГМУ имени И.М. Сеченова Минздрава России (Сеченовский Университет), г. Москва, Российская Федерация*



ЧЛЕНЫ ЖЮРИ:

Батаев Хизир Мухидинович - *д.м.н., профессор, директор медицинского института ФГБОУ ВО "Чеченский государственный университет им. А.А. Кадырова", г. Грозный, Российская Федерация*

Бородина Наталья Владимировна - *Врач высшей категории, Терапевт-микроскопист, Дентал СПА Групп, г. Москва, Российская Федерация*

Киселева Нина Михайловна - *доктор биологических наук, профессор кафедры фармакологии, ФГБОУ ВО Российский национальный исследовательский медицинский университет им. Н.И. Пирогова, г. Москва, Российская Федерация*

Коробова Виктория Николаевна - *кандидат медицинских наук, старший преподаватель кафедры патофизиологии, ФГБОУ ВО «Курский государственный медицинский университет», г. Курск, Российская Федерация*

Пашкин Сергей Борисович - *доктор педагогических наук, профессор, ФГБОУ ВО «Российский государственный педагогический университет им. А. И. Герцена», г. Санкт-Петербург, Российская Федерация*

Коршунов Андрей Сергеевич - *Доцент Кандидат медицинских наук ФГБОУ ВО "Омский государственный медицинский университет" Минздрава России, г. Омск, Российская Федерация*

КОНКУРСАНТЫ

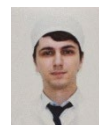
1. **Большова Кристина Юрьевна**

ФГАОУ ВО «Первый МГМУ им. И.М. Сеченова» (Сеченовский Университет), г. Москва, Российская Федерация



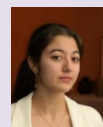
2. **Ярасханов Расул Русланович**

ФГБОУ ВО "Чеченский Государственный Университет Им. А.А. Кадырова", г. Грозный, Российская Федерация



3. Гамидова Назрин Руфат кызы

ФГАОУ ВО «Первый МГМУ им. И.М. Сеченова» (Сеченовский Университет), г. Москва, Российская Федерация



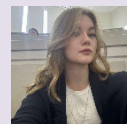
4. Хлямов Станислав Валерьевич

Аспирант кафедры фармакологии, младший научный сотрудник лаборатории экспериментальной кардиофармакологии НИИ Экспериментальной медицины, ФГБОУ ВО "Курский государственный медицинский университет" Министерства здравоохранения Российской Федерации, г. Курск, Российская Федерация



5. Пикулева Анастасия Максимовна

Государственное бюджетное общеобразовательное учреждение школа 1539, г. Москва, Российская Федерация



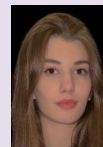
6. Трусюк Кристина Алексеевна

ФГАОУ ВО «Первый МГМУ им. И.М. Сеченова» (Сеченовский Университет), г. Москва, Российская Федерация



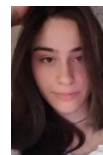
7. Сабеева Дана Царайевна

Северо-Осетинская государственная медицинская академия, г. Владикавказ, Российская Федерация



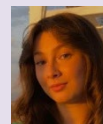
8. Хозиева Агунда Алановна

Северо-Осетинская государственная медицинская академия, г. Владикавказ, Российская Федерация



9. Цибирова Альбина Таймуразовна

Северо-Осетинская государственная медицинская академия, г. Владикавказ, Российская Федерация



10. Дрогалина Елизавета Александровна

ФГБВОУ ВО «Военно-медицинская академия имени С.М. Кирова» Минобороны РФ, г. Санкт-Петербург, Российская Федерация



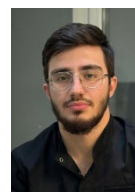
11. Пинегина Елизавета Дмитриевна

ФГАОУ ВО «Первый МГМУ им. И.М. Сеченова» (Сеченовский Университет), г. Москва, Российская Федерация






12. **Алиев Али Русланович**

ФГБОУ ВО "Омский государственный медицинский университет" Минздрава России, г. Омск, Российская Федерация



МОДЕРАТОРЫ И ОРГКОМИТЕТ			
1.	Киселева Нина Михайловна - доктор биологических наук, профессор кафедры фармакологии, ФГБОУ ВО Российский национальный исследовательский медицинский университет им. Н.И. Пирогова, г. Москва, Российская Федерация	Председатель экертной комиссии	
2.	Нестерова Надежда Викторовна - кандидат фармацевтических наук, ФГАОУ ВО «Первый МГМУ им. И.М. Сеченова» (Сеченовский Университет), г. Москва, Российская Федерация	Председатель оргкомитета	
3.	Симоненко Владимир Борисович - академик академии военных наук, член-корреспондент РАН, доктор медицинских наук, профессор, филиал Военно-медицинской академии им. С.М. Кирова в городе Москве, Заслуженный врач Российской Федерации, Заслуженный деятель науки Российской Федерации, генерал-майор медицинской службы, г. Москва, Российская Федерация	Клиническая медицина, терапия	
4.	Батаев Хизир Мухидинович - доктор медицинских наук, профессор, директор медицинского института, ФГБОУ ВО "Чеченский Государственный Университет Им. А.А. Кадырова", Грозный, Российская Федерация	Клиническая медицина, терапия	
5.	Колобухов Павел Владимирович - кандидат медицинских наук, главный врач, сеть семейных клиник «МедЭксперт», г. Калининград, Российская Федерация	Клиническая медицина, терапия	
6.	Ложкина Наталья Геннадьевна - доктор медицинских наук, профессор, руководитель группы «Клиническая и экспериментальная кардиология», ФГБНУ ФИЦ ФТМ, профессор кафедры иммунологии, ВГАОУ ВПО «Новосибирский национальный исследовательский государственный университет», кардиолог, куратор отделения для лечения больных с острым коронарным синдромом РСЦ №1 ГКБ №1, г. Новосибирск, Российская Федерация	Клиническая медицина, терапия	
7.	Снимщикова Ирина Анатольевна - доктор медицинских наук, профессор, директор медицинского института, ФГБОУ ВО «Орловский государственный университет имени И. С. Тургенева», г. Орел, Российская Федерация	Клиническая медицина, терапия	
8.	Сотников Алексей Владимирович - доктор медицинских наук, профессор кафедры, ФГБВОУ ВО «Военно-медицинская академия имени С. М. Кирова», г. Санкт-Петербург, Российская Федерация	Клиническая медицина, терапия	
9.	Аветисян Рубина Рубиковна - доцент кафедры организации здравоохранения с психологией и педагогикой, ФГБОУ ВО «Северо-Осетинская государственная медицинская академия», г. Владикавказ, Российская Федерация	Олимпиада	
10.	Бирюкова Наталья Викторовна - директор, ФГАОУ ВО «Первый МГМУ им. И.М. Сеченова» (Сеченовский Университет), г. Москва, Российская Федерация	Олимпиада	
11.	Коробова Виктория Николаевна - кандидат медицинских наук, старший преподаватель кафедры патофизиологии, ФГБОУ ВО «Курский государственный медицинский университет», г. Курск, Российская Федерация	Олимпиада	

12.	Мушников Дмитрий Львович - кандидат медицинских наук, доцент, директор Института актуальных исследований и технологий, г. Иваново, Российская Федерация	Олимпиада	
13.	Авдеев Имран Сулумбекович - ФГБОУ ВО "Чеченский Государственный Университет Им. А.А. Кадырова", Грозный, Российская Федерация	Оргкомитет	
14.	Кузнецова Елена Евгеньевна - студент, ФГБОУ ВО «Волгоградский государственный медицинский университет», г. Волгоград, Российская Федерация	Оргкомитет	
15.	Кожанкова Капитолина Андреевна - студент, ФГАОУ ВО «Первый МГМУ им. И.М. Сеченова» (Сеченовский Университет), г. Москва, Российская Федерация	Оргкомитет	
16.	Ярасханов Расул Русланович - Ординатор ФГБОУ ВО "Чеченский Государственный Университет Им. А.А. Кадырова", Грозный, Российская Федерация	Оргкомитет	
17.	Борисова Элеонора Геннадиевна - доктор медицинских наук, Заслуженный работник высшей школы РФ, профессор кафедры общей стоматологии, ФГБВОУ ВО «Военно-медицинская академия имени С.М. Кирова», г. Санкт-Петербург, Российская Федерация	Стоматология	
18.	Гилязева Виктория Викторовна - доктор медицинских наук, профессор, ФГБОУ ВО «Чувашский государственный университет имени И.Н. Ульянова», г. Чебоксары, Российская Федерация	Стоматология	
19.	Бородина Наталья Владимировна - Врач высшей категории, Терапевт-микроскопист, Дентал СПА Групп, г. Москва, Российская Федерация	Стоматология	
20.	Данилина Татьяна Федоровна - заслуженный работник Высшей школы Российской Федерации, доктор медицинских наук, профессор кафедры пропедевтики стоматологических заболеваний, ФГБОУ ВО «Волгоградский государственный медицинский университет», г. Волгоград, Российская Федерация	Стоматология	
21.	Блинова Екатерина Валериевна - доктор медицинских наук, профессор, ФГАОУ ВО «Первый МГМУ им. И.М. Сеченова» (Сеченовский Университет), г. Москва, Российская Федерация	Фармация и экспериментальная медицина	
22.	Нестерова Ольга Владимировна - профессор, доктор фармацевтических наук, ФГАОУ ВО «Первый МГМУ им. И.М. Сеченова» (Сеченовский Университет), г. Москва, Российская Федерация	Фармация и экспериментальная медицина	
23.	Филина Ирина Александровна - доктор фармацевтических наук, профессор кафедры фармакологии, клинической фармакологии и фармации, ФГБОУ ВО «Орловский государственный университет имени И. С. Тургенева», г. Орел, Российская Федерация	Фармация и экспериментальная медицина	

24.	Валиуллина Светлана Альбертовна - доктор медицинских наук, профессор, заместитель директора НИИ неотложной детской хирургии и травматологии Департамента здравоохранения г. Москвы по медицинским и экономическим вопросам, руководитель отдела реабилитации, главный внештатный детский специалист г. Москвы по реабилитации и санаторно-курортному лечению, г. Москва, Российская Федерация	Современные технологии детской реабилитации · Междисциплинарные аспекты	
25.	Пашкин Сергей Борисович - доктор педагогических наук, профессор, ФГБОУ ВО «Российский государственный педагогический университет им. А. И. Герцена», г. Санкт-Петербург, Российская Федерация	Человек-Здоровье-Сознание	
26.	Коршунов Андрей Сергеевич - Доцент Кандидат медицинских наук ФГБОУ ВО "Омский государственный медицинский университет" Минздрава России, г. Омск, Российская Федерация	Стоматология	



25th World Congress "Health & Education Millennium"
December, 16th - 17th 2023, Moscow - Russia



Контакты оргкомитета:
гостиница «Вега Измайлово Отель и Конгресс-центр», 105613, Москва, Измайловское шоссе 71, 3В
ст. Метро «Партизанская», МЦК «Измайлово»
тел: +7 911 4636467, +7 909 7788305, Website: www.scongress.ru; e-mail: event@scongress.ru