

ФГБОУ ВО РГПУ им. А. И. Герцена

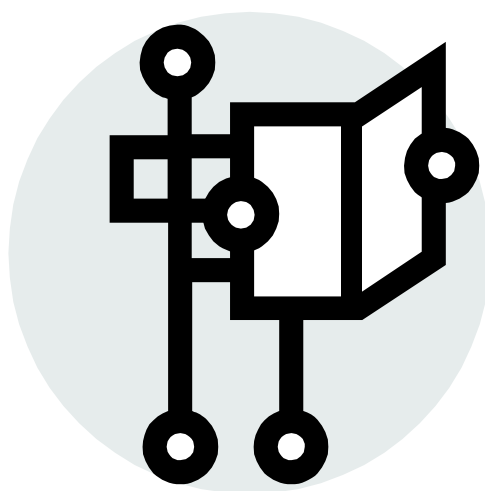


1797



Единый трек обучения «магистратура-аспирантура»

Сопряженные образовательные
программы



Порядок приема для обучения по сопряженным образовательным программам

К освоению сопряженных образовательных программ приглашаются лица, зачисленные на 1 курс магистратуры по очной форме обучения и прошедшие отбор независимо от основы обучения – бюджетная или договорная.

Отбор для обучения по сопряженным образовательным программам проводится в два этапа: экспертиза документов и собеседование с соискателем.

Критериями отбора являются:

- исследовательский потенциал, выражающийся в наличии качественного плана-проекта будущего исследования;
- наличие публикаций по предполагаемой теме исследования;
- успешное участие в научных исследовательских проектах (российских и зарубежных);
- участие в российских и международных научных конференциях (с докладом/без доклада);
- исследовательская мотивация, отраженная в мотивационном письме;
- наличие в РГПУ им. А. И. Герцена потенциальных научных руководителей по теме будущего исследования кандидата.

Для участия в отборе соискатель подает в отдел аспирантуры в срок до **01 ноября** личное заявление.

Одновременно с заявлением для участия в отборе представляются следующие документы:

- резюме – краткая автобиография, содержащая информацию об образовании кандидата, его опыте работы, опыте участия в исследовательских проектах, опыте участия в научных конференциях;
- план-проспект исследования, планируемого к проведению во время обучения;
- заключение предполагаемого научного руководителя;
- перечень публикаций по форме 16.

RGPU

Набережная реки Мойки 48,
корпус 5, кабинет 302

Телефон: 812 3147568





Преимущества сопряженных образовательных программ

Формирование во время обучения соответствующего портфолио дает возможность для получения дополнительных баллов, начисляемых за индивидуальные достижения и учитываемых при приеме на обучение по программе подготовки научных и научно-педагогических кадров в аспирантуре.

В рамках обучения по сопряженной программе магистр получает возможность:

- сдачи кандидатских экзаменов по истории и философии науки и иностранному языку;
- изучения дисциплин учебного плана программы подготовки научных и научно-педагогических кадров в аспирантуре с правом последующего перезачета указанных дисциплин в рамках обучения в аспирантуре;
- приоритетной публикации научных статей в журналах Герценовского университета, входящих в Перечень ВАК: «ПИСЬМА В ЭМИССИЯ.ОФФЛАЙН», «ИЗВЕСТИЯ РГПУ ИМ. А. И. ГЕРЦЕНА» «ПСИХОЛОГИЯ ЧЕЛОВЕКА В ОБРАЗОВАНИИ», в соответствии с правилами, принятыми в журналах;
- проведения исследования по планируемой теме диссертации на соискание ученой степени кандидата наук в период обучения в магистратуре;
- подготовки к сдаче вступительного испытания по специальной дисциплине.



Научно-популярные и иные мероприятия, проводимые Фундаментальной библиотекой имени императрицы Марии Фёдоровны



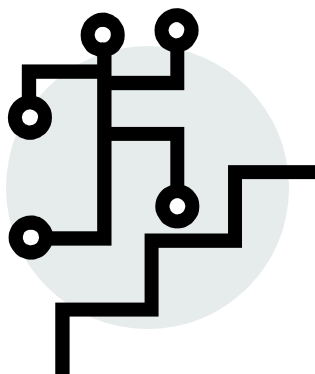
Актуальная версия перечня научных, научно-практических, научно-методических и научно-популярных мероприятий на 2023/2024 учебный год с учетом вносимых изменений



Особенности сопряженной образовательной программы

Сопряженная образовательная программа – это образовательная программа, обучение по которой предполагает последовательное, поэтапное освоение образовательной программы **магистратуры** и образовательной программы **подготовки научных и научно-педагогических кадров в аспирантуре** с целью интеграции образовательной и научной (научно-исследовательской) деятельности обучающихся.

Освоение сопряженных образовательных программ осуществляется по направлениям подготовки высшего образования – магистратуры, утвержденным Министерством науки и высшего образования Российской Федерации, по научным специальностям, предусмотренным номенклатурой научных специальностей, по которым присуждаются ученые степени, утвержденной Министерством науки и высшего образования Российской Федерации (далее – научные специальности).



Направление подготовки по программе магистратуры	Укрупненная группа научных специальностей
44.04.01 Педагогическое образование	5.8 Педагогика
44.04.02 Психолого-педагогическое образование	5.8 Педагогика, 5.3 Психология
37.04.01 Психология	5.3 Психология, 5.12 Когнитивные науки



Организация

RGPU

Набережная реки Мойки 48, корпус 5, кабинет 302

Телефон: 812 3147568

Эл. почта: postgrad@herzen.spb.ru