

ГЕРЦЕНОВСКАЯ ОЛИМПИАДА ШКОЛЬНИКОВ ПО ГЕОГРАФИИ- 2023/2024

ВАРИАНТ ОЛИМПИАДНЫХ ЗАДАНИЙ. ОТБОРОЧНЫЙ ЭТАП (в дистанционной форме)

С целью обеспечения равных возможностей для участников из различных регионов России отборочный этап олимпиады проводится в дистанционной форме. В каждый блок загружается несколько вариантов вопросов одного типа. Для каждого участника методом случайного выбора система автоматически создает новый вариант заданий.

Тест состоит из 50 заданий, распределённых по категориям:

- | | |
|---|---|
| Вопрос 1. История географических открытий | Вопрос 26. Регионы мира |
| Вопрос 2. Азимут | Вопрос 27. Типология стран |
| Вопрос 3. Географические координаты | Вопрос 28. Политическая карта мира |
| Вопрос 4. Картографические термины | Вопрос 29. Колония - Метрополия |
| Вопрос 5. Масштаб | Вопрос 30. Страны, части света + анклав |
| Вопрос 6. Приборы | Вопрос 31. Группировки |
| Вопрос 7. ГИС | Вопрос 32. Устройство стран |
| Вопрос 8. Страна по ландшафту | Вопрос 33. Характеристика страны |
| Вопрос 9. Литосфера и рельеф | Вопрос 34. АТД Зарубежье. |
| Вопрос 10. Климат | Вопрос 35. История географических открытий России |
| Вопрос 11. Гидросфера | Вопрос 36. Особенности географического положения России |
| Вопрос 12. Геология | Вопрос 37. Моря и орография России |
| Вопрос 13. Природные зоны | Вопрос 38. Реки и города |
| Вопрос 14. Охрана природы | Вопрос 39. Города России |
| Вопрос 15. География по алфавиту | Вопрос 40. АТД Россия |
| Вопрос 16. Расы и народы | Вопрос 41. Хозяйство России |
| Вопрос 17. Демографические процессы | Вопрос 42. Промышленность |
| Вопрос 18. Религии | Вопрос 43. Сельское хозяйство |
| Вопрос 19. Половозрастная структура/ пирамида | Вопрос 44. Кухня народов России |
| Вопрос 20. Кухня народов мира | Вопрос 45. Ресурсообеспеченность |
| Вопрос 21. Крупнейшие страны | Вопрос 46. Туризм |
| Вопрос 22. Узнай страну по контуру/образу | Вопрос 47. ЮНЕСКО |
| Вопрос 23. Медведи-страны | Вопрос 48. Мероприятия-качество почв |
| Вопрос 24. Страна Столица | Вопрос 49. Рационально/Нерационально |
| Вопрос 25. Топонимика | Вопрос 50. География и поэзия |

Задания предполагают выбор одного или нескольких правильных ответов, формулировку краткого ответа, числовой ответ, установление соответствия или перетаскивание маркера на карту. Правильные ответы оцениваются 1 до 4 баллов в зависимости от сложности. Максимальное количество баллов, которое возможно получить за этап – 100. Время на выполнение работы ограничено – 50 минут. Количество попыток прохождения – одна.

ВАРИАНТ ЗАДАНИЙ

Вопрос 1. Эта экспедиция доказала правильность гипотезы о шарообразности Земли и нераздельности океанов, омывающих сушу. «Тринидад», «Консепсьон», «Виктория» – только одно из этих трёх судов вернулось к родным берегам из путешествия. Продажа груза, привезённого «Викторией», не только покрыла все расходы на экспедицию, но и дала значительную прибыль. Кто руководил этой экспедицией? Укажите только фамилию.

Ответ: Магеллан.

Вопрос 2. Выберите азимут, которому соответствует румб восток-юго-восток. Выберите один ответ:

- 67,50
- 157,50°
- 112,50°**
- 22,50°
- 292,50°

Вопрос 3. Определите страну, где расположен антипод (точка с противоположными географическими координатами) точки с координатами 61° ю.ш., 31° в.д.

Выберите один ответ:

- Канада
- США**
- Куба
- Россия
- Австралия
- Индия
- Бразилия

Вопрос 4. Какая форма рельефа изображается на карте?



Выберите один ответ:

- овраг
- седловина**

- долина
- холм

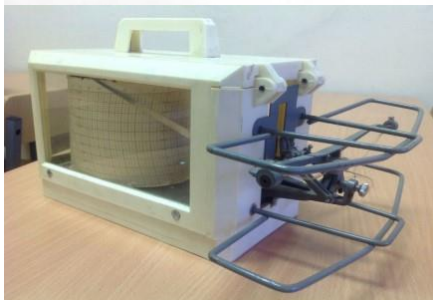
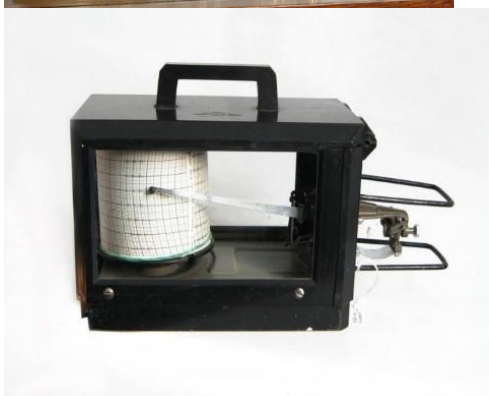
Вопрос 5. Расстояние между городами равно 600 км. На карте это расстояние соответствует 12 см. Определите именованный масштаб карты.

Выберите один ответ:

- в 1 см – 30 км
- в 1 см - 60 км
- в 1 см - 50 км
- 1:3000000
- 1:5000000

Вопрос 6. Прибор, при помощи которого производится непрерывная фиксация показателей температуры воздуха

Выберите один ответ:



Вопрос 7. С помощью интернет-ресурса Яндекс-карты определите название административно-территориальной единицы государства. Координаты административно-территориальной единицы: 47 с.ш., 97 в.д.

Ответ: аймак Завхан

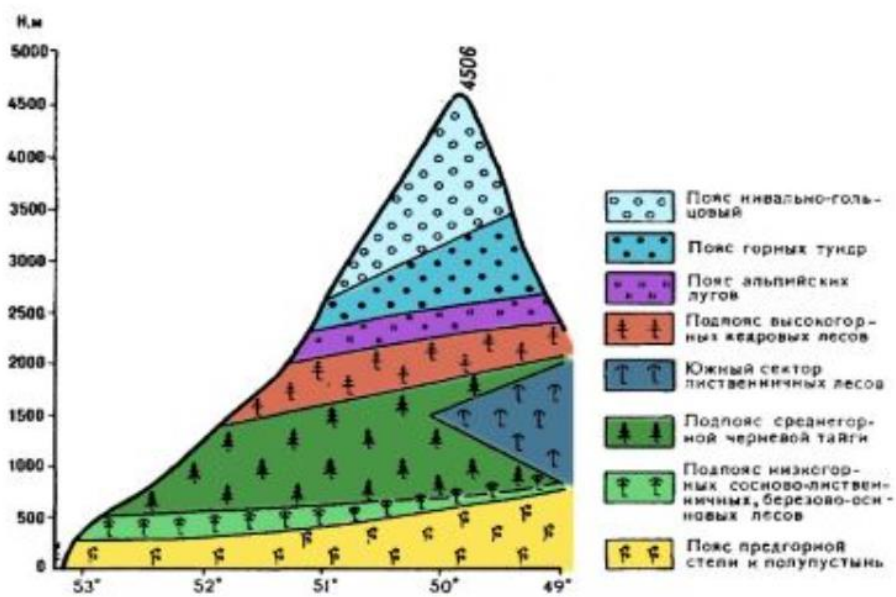
Вопрос 8. Выберите страну, ландшафт которой представлен на космическом снимке



Выберите один ответ:

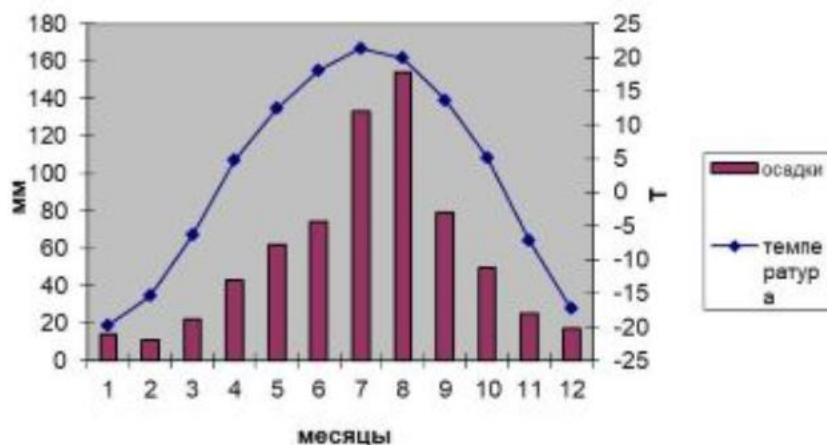
- Катар
- Великобритания
- Монако
- Монголия
- Норвегия**
- Тунис

Вопрос 9. На рисунке представлена схема одной из вершин горной системы в России. Назовите горную систему.



Ответ: Алтай

Вопрос 10. Пользуясь рисунком, определите, в каком климатическом поясе находится пункт, каков его тип климата



Выберите один ответ:

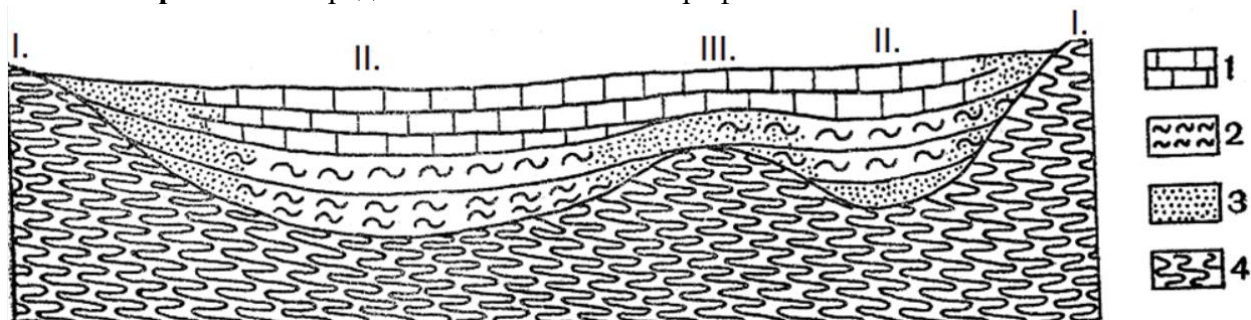
- тропический пояс – континентальный
- умеренный пояс – морской
- субтропический пояс – средиземноморский
- умеренный пояс – муссонный
- умеренный пояс – резко - континентальный

Вопрос 11. Эта река протекает по территориям автономных сообществ: Арагон, Кастилия-Ла-Манча, Эстремадура

Выберите один ответ:

- Тахо
- Северн
- Рейн
- По

Вопрос 12. Перед вами геологический профиль:



В легенде цифрами обозначены породы:

1 – известняки; 2 – глины; 3 – пески; 4 – складчатое основание.

На профиле цифрами (I-III) обозначены участки структур геологического профиля (антиклизы, синеклизы и шиты).

Какая структура соответствует цифре I на профиле?

- а. Антеклиза
- б. Синеклиза

с. Щит

Вопрос 13. Обозначьте на схеме положение следующих зональных ландшафтов буквами:

ВЛ – вечнозелёные леса (листопадные леса субтропического пояса)

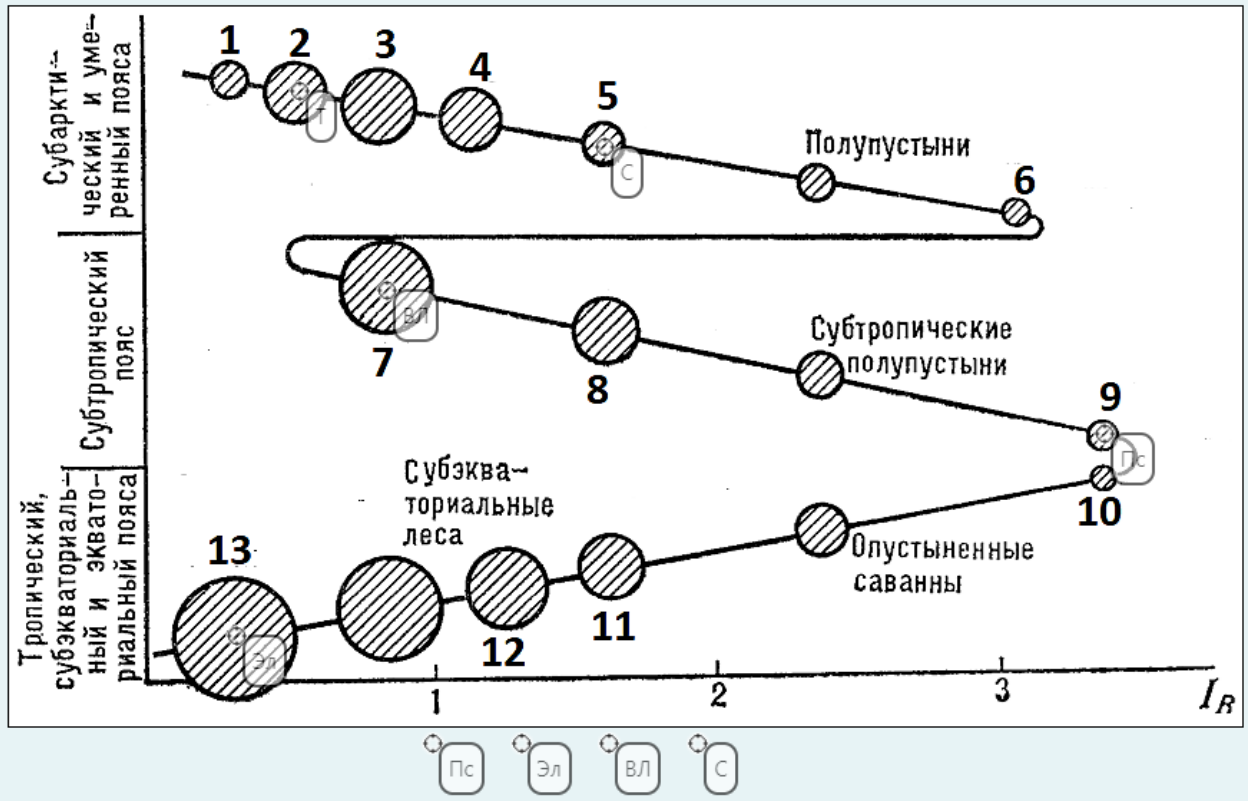
Пс - пустыни субтропического пояса

С – степь

Т – тайга

Эл – экваториальные леса

Совместите "прицел"  нужного маркера с кругом на схеме.



Вопрос 14. Что является объектом охраны в заповеднике "Оренбургский"?



НАСКАЛЬНАЯ ЖИВОПИСЬ



ОВЦЕБЫК



МИНЕРАЛЫ



СТЕПИ

Ответ: степи

Вопрос 15. Загаданы географические явления, топонимы и объекты, которые могут начинаться на букву С:

1. В начале XX века одна лондонская газета процитировала доктора Во, который смог объяснить суть одним предложением. Ученый сказал, что нет нужды в науке, чтобы понять, что ОН — порождение города, которое не встречается в сельской местности. Назовите ЕГО.

Ответ 1

Смог

2. Согласно легенде, мастер-каменотес оставил свою родную Далмацию и пришел на гору Титан, чтобы основать общину христиан. В итоге из этой общины получилась старейшая в мире республика. Как называется эта республика?

Ответ 2

Сан-Марино

3. Назовите азиатскую страну, в которой процент городского населения равен ста.

Ответ 3

Сингапур

4. Мария Рыбакова сравнила с НИМИ стопки книг, лежащие на полу комнаты. В словенском природном парке есть ОН, называющийся "Кипарис". Назовите ЕГО словом греческого происхождения.

Ответ 4

Сталагмит

5. 1 июня 1831 года английский мореплаватель и исследователь Карл Росс, участвуя в полярной экспедиции своего дяди, обнаружил ЕГО на западном берегу полуострова Бутия, самого северного выступа Американского континента.

Ответ 5

Северный магнитный полюс

6. Вспомните, что такое галогены, и назовите тип почв, где любят расти галофиты.

Ответ 6

Солончак

7. В Техасе, Оклахоме и других штатах в последние годы появились новые экстремальные туры. Участники этих туров на бронированных автомобилях преследуют ЕГО или ИХ. Назовите ЕГО.

Ответ 7

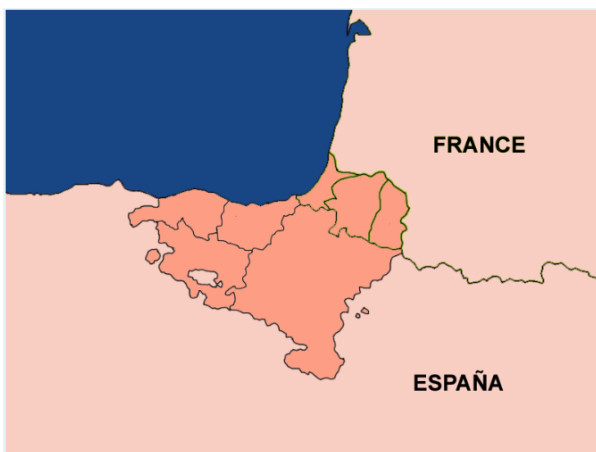
Смерчь

8. Считается, что капоэйра возникла как результат конфликта африканской и индейской культуры на НЕЙ. Самая большая она находится в Бразилии.

Ответ 8

Сельва

Вопрос 16. Какой народ проживает в этой местности?



Ответ: баски

Вопрос 17. Перед вами график естественного движения населения Ленинградской области с 1926 по 2020 гг.

ЕСТЕСТВЕННОЕ ДВИЖЕНИЕ НАСЕЛЕНИЯ ЛЕНИНГРАДСКОЙ ОБЛАСТИ*, ‰



* В административных границах на указанный год.

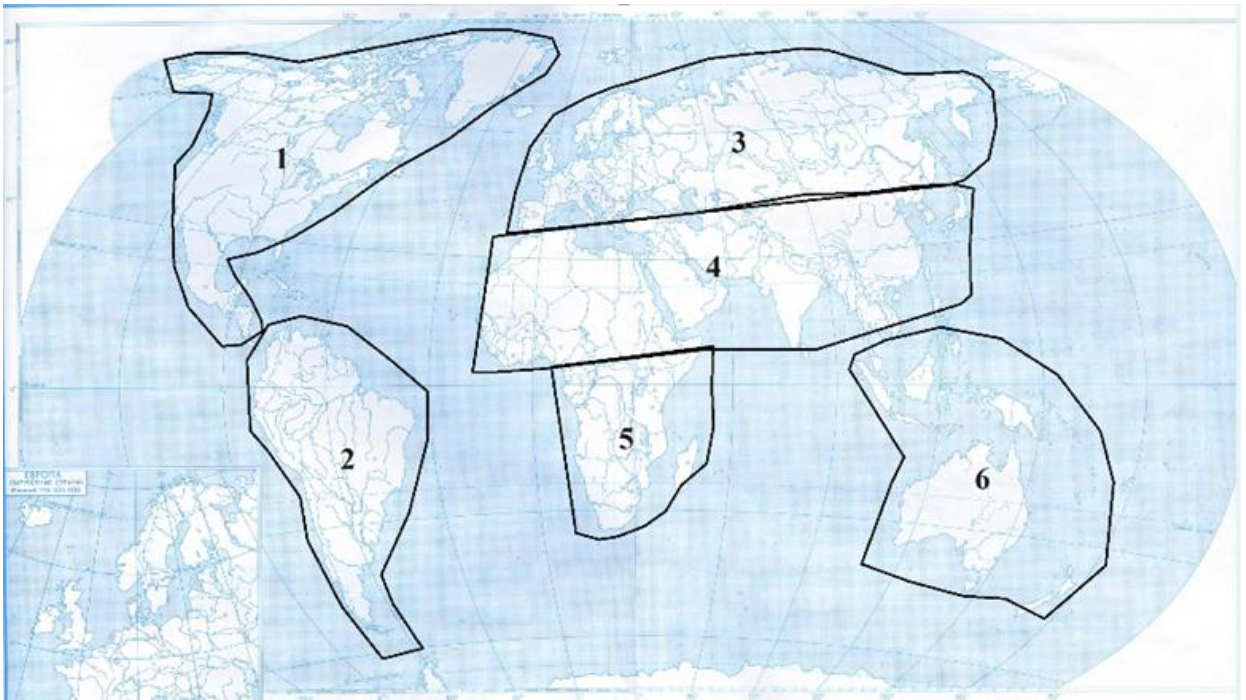
Ответьте на вопрос:

В каком году наблюдалась самая высокая смертность населения?

Ответ: 1940

Вопрос 18. Определите, о какой религии идёт речь ниже:

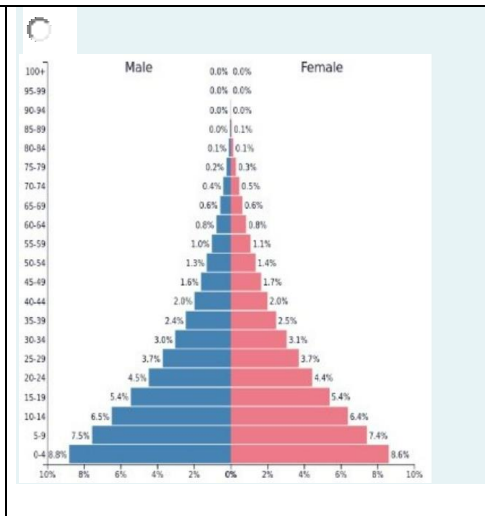
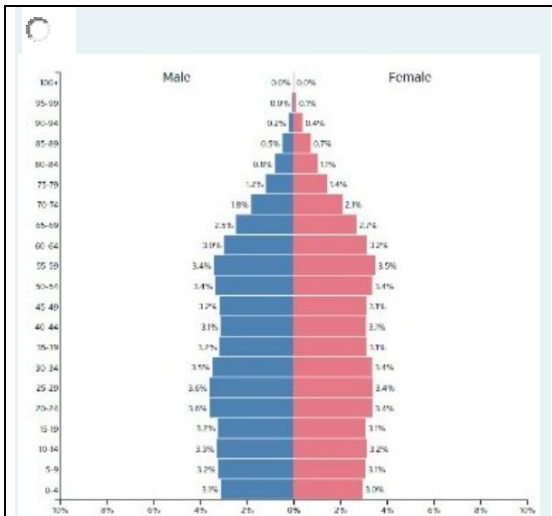
Большая часть последователей этой мировой религии условно делится на 3 основных направления, их общее количество составляет примерно 1/3 от всех верующих мира. Меньше всего представители этой религии распространены в зоне 4 (см. карту).

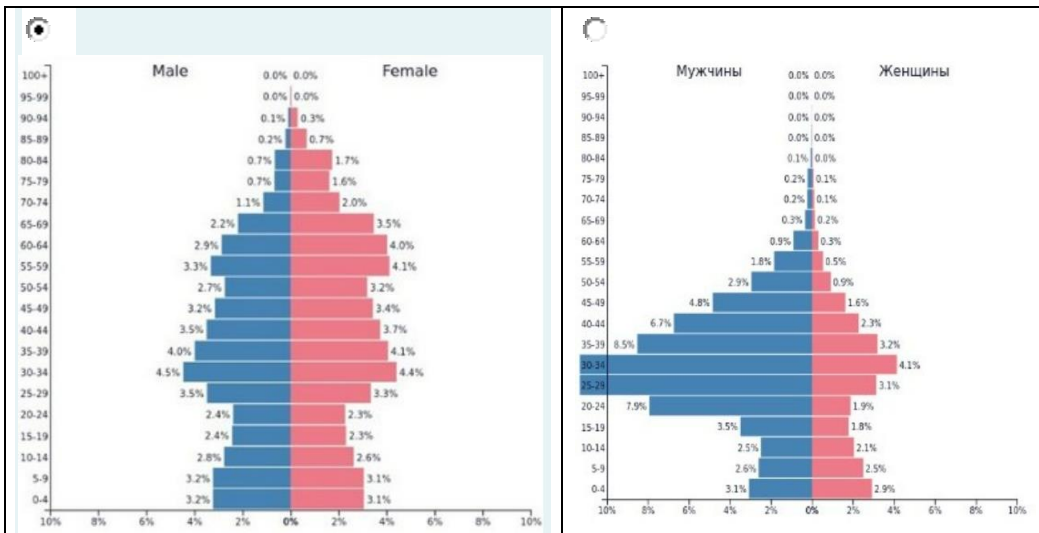


Ответ: Христианство

Вопрос 19. Демографическая пирамида России имеет такой вид (выберите верное изображение):

Выберите один ответ:





Вопрос 20. Для какого народа данный продукт питания является традиционным?



СТРОГАНИНА

Выберите один ответ:

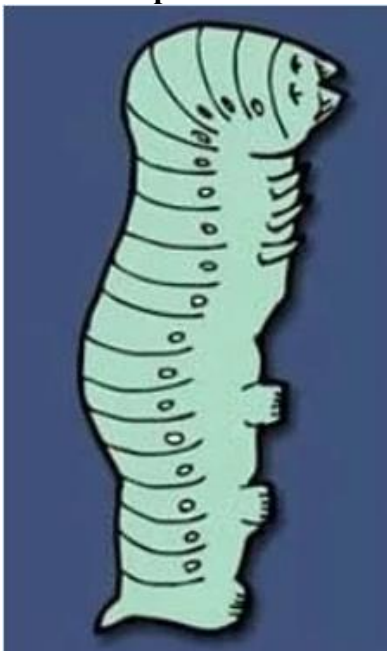
- турки
- французы
- греки
- якуты
- киргизы

Вопрос 21. Выберите четыре страны входящих в первую десятку стран мира - крупнейших по численности населения

Выберите один или несколько ответов:

- а. Пакистан
- б. Афганистан
- с. Канада
- d. Нигерия
- е. Малайзия
- f. Мексика
- g. Бразилия

Вопрос 22. Узнайте страну по очертанию:



- а. Финляндия
- б. Италия
- в. Португалия
- г. Япония
- д. Испания

Вопрос 23. Узнай страну по изображению медведя:



- а. Хорватия
- б. Польша
- в. Перу
- г. Россия
- д. Литва

Вопрос 24. Установите соответствие между названием государства и его столицей

Перу

Лима

Южный Судан

Джуба

Канада

Оттава

Мьянма

Нейпидо

Вопрос 25. Какие из топонимов относятся к финским / карельским?

Выберите один или несколько ответов:

- а. Дудергоф
- б. Карабогазгол
- в. Кызылкум
- д. Яласъярви**
- е. Тикурилла**
- ф. Рио Гранде

Вопрос 26. Страны Магриба:

Выберите один или несколько ответов:

- Алжир**
- Марокко**
- Тунис**
- Сомали
- Эфиопия
- Катар

Вопрос 27. Выберите из списка государства, которые относятся к группе новых индустриальных стран.

Выберите один или несколько ответов:

- а. Тайвань**
- б. Новая Зеландия
- в. Таиланд**
- д. Венесуэла
- е. Турция**
- ф. Камбоджа


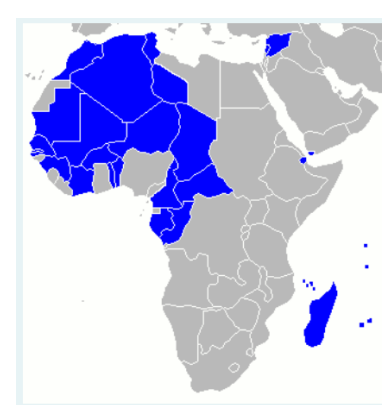


Вопрос 28. Перечислите государства, которые имеют выход к открытому морю:

Выберите один или несколько ответов.

- Ливия**
- Боливия
- Уганда
- Ливан**

- Монако**
- Либерия**
- Мали
- Замбия

Вопрос 29. Установите соответствие между бывшими колониями и метрополиями:

 <div style="border: 1px solid #ccc; padding: 5px; width: fit-content; margin-left: auto; margin-right: auto;">Португалия ▾</div>	 <div style="border: 1px solid #ccc; padding: 5px; width: fit-content; margin-left: auto; margin-right: auto;">Франция ▾</div>
 <div style="border: 1px solid #ccc; padding: 5px; width: fit-content; margin-left: auto; margin-right: auto;">Великобритания ▾</div>	 <div style="border: 1px solid #ccc; padding: 5px; width: fit-content; margin-left: auto; margin-right: auto;">Германия ▾</div>

Вопрос 30. Выберите страну, насчитывающую наибольшее количество часовых поясов:

Выберите один ответ:

- а. Россия
- б. США
- с. Франция**
- д. Китай

Вопрос 31. Отметьте страны, которые НЕ входят в состав ОПЕК
Выберите один или несколько ответов:

- Конго
- Ангола
- ОАЭ

- Нигер**
- Индонезия**
- Габон

Вопрос 32. Выбери государства, которые являются монархиями
Выберите один или несколько ответов:

- а. Лаос
- b. Непал
- с. Андорра**
- d. Швеция**
- е. Бутан**
- f. Мьянма
- g. Таиланд**

Вопрос 33. Выберите верное утверждение:
Выберите один ответ:

- Япония – однонациональное государство, занимающее одно из первых мест в мире по плотности населения и уровню урбанизации.**
- Примерами однонациональных стран могут служить: Китай, Индия, Швейцария, Россия.
- В центральной части Греции добывают бокситы. Греки говорят на языке славянской группы индоевропейской языковой семьи.

Вопрос 34. Установите соответствие между регионом и страной

Нормандия	<input type="text" value="Франция"/>
Калабрия	<input type="text" value="Италия"/>
Бискайя	<input type="text" value="Испания"/>
Шлезвиг-Гольштейн	<input type="text" value="Германия"/>
Хордаланн	<input type="text" value="Норвегия"/>

Вопрос 35. Он первым установил факт, что Евразия и Северная Америка не соединяются, но его грамота затерялась почти на 80 лет. Уже другим исследователем было повторно совершено это открытие. Однако, первооткрыватель не остался забытым, в честь него назвали этот объект, смотрящий на Северную Америку. Назовите объект.

Ответ: Мыс Дежнева

Вопрос 36. Укажите только верные утверждения:
Выберите один или несколько ответов:

- Россия вместе с Бразилией и США входит в пятёрку крупнейших по населению стран.
- Россия больше Канады по населению.**

- Россия признаёт наличие границ с 14 государствами.
- На территории европейской части России проживает более 70% её населения.

Вопрос 37. Поставьте названия морей и заливов на свои места. Совмещайте курсор "Θ" с цифрой на карте.



Вопрос 38. Установите соответствие между субъектом Российской Федерации и озером, расположенном в этом субъекте

- | | |
|-----------------------|--|
| Челябинская область | <input type="text" value="Тургояк"/> |
| Иркутская область | <input type="text" value="Байкал"/> |
| Мурманская область | <input type="text" value="Имандра"/> |
| Ленинградская область | <input type="text" value="Ладожское"/> |
| Новосибирская область | <input type="text" value="Чаны"/> |
| Забайкальский край | <input type="text" value="Арей"/> |

Вопрос 39. Определите города России, которые изображены на снимках и расположите их по численности населения от большей к меньшей.





3.

4.

снимок № 1

снимок № 2

снимок № 3

снимок № 4

Вопрос 40. Эта область выходит к границе России с тремя государствами. Национальный состав здесь однороден. Главными демографическими проблемами являются самый низкий в России естественный прирост и старение населения.

Областной центр – один из древнейших городов России, крупный туристический центр, который расположен на берегах реки бассейна Атлантического океана.

Впиши название субъекта РФ:

Ответ: Псковская область

Вопрос 41. Определите местоположение крупнейших бассейнов добычи полезных ископаемых, совместив курсор "Θ" с регионом на карте.



Вопрос 42. Из отраслей химической промышленности наиболее энерго- и водоёмким является производство:

Выберите один ответ:

- пластмасс и химических волокон**

- серной кислоты и фосфорных удобрений
- калийных и азотных удобрений
- всё перечисленное верно

Вопрос 43. Проанализируйте таблицу и определите страну, которая в большей степени специализируется на производстве кофе:

	производство, млн т	население, млн
Бразилия	296	204
Вьетнам	146	91
Индонезия	70	251
Колумбия	65	47
Индия	32	1279
Гондурас	27	8

Ответ: Гондурас

Вопрос 44. Для какого народа данное кулинарное блюдо является традиционным?



ХИНКАЛ

Выберите один ответ:

- ханты
- ненцы
- аварцы
- долганы
- эвенки

Вопрос 45. Россия обеспечена многими видами природных ресурсов. Соотнесите вид ресурса и территорию, на которой он распространен.

нефть

энергия ветра

медные руды

чернозем

Белгородская область

Вопрос 46. Какой город изображен на фото?



- a. Санкт-Петербург
- b. Лас-Вегас
- c. Сидней
- d. Париж
- e. Москва

Вопрос 47. Уникальным памятником науки и техники, включенном в список ЮНЕСКО, является

Выберите один ответ:

- Геодезическая дуга Струве**
- Дуга Настапока
- Ост-Индская геодезическая дуга
- Англо-французская геодезическая дуга
- Дуга Хотэя

Вопрос 48. Установите соответствие между мероприятием по улучшению качества почв и его названием.

пашня, остающаяся без посева с целью очищения почвы от сорняков и накопления питательных веществ

работы по удалению излишек влаги

система мер по улучшению качества почв

посев трав с целью повышения плодородия сельскохозяйственных угодий и для борьбы с эрозией

Вопрос 49. Установите соответствие между видами и характером природопользования

Проведение снегозадержания на полях в зимнее время	Рациональное ▼
Рубка и заготовка леса по долинам рек	Нерациональное ▼
Избыточное орошение в засушливых районах	Рациональное ▼
Создание системы особо охраняемых природных территорий	Рациональное ▼
Создание лесополос в степных районах	Рациональное ▼

Вопрос 50. После посещения какой европейской страны в 1913 году В.Я. Брюсов написал следующие строки:

Эти милые, красно-зеленые домики,
Эти садики, в розах и желтых и алых,
Эти смуглые дети, как малые гномики,
Отраженные в тихо-застывших каналах, —

Эти старые лавки, где полки уставлены
Рядом банок пузатых, давно закоптелых,
Этот шум кабаков, заглушенный, подавленный,
Эти рослые женщины в чепчиках белых, —

Это всё так знакомо, и кажется: в сказке я,
И готов наважденью воскликнуть я: vade!
Я с тобой повстречался, Рембрандтова Саския?
Я в твой век возвращен, Адриан ван Остаде?

Выберите один ответ:

- Италия
- Голландия
- Бельгия
- Португалия